




CATÁLOGO DE PRODUCTOS MARINOS





PENTAIR SHURFLO®
EL PROVEEDOR DE TUBERÍAS
MARINAS LÍDER EN LA INDUSTRIA
DURANTE MÁS DE 45 AÑOS

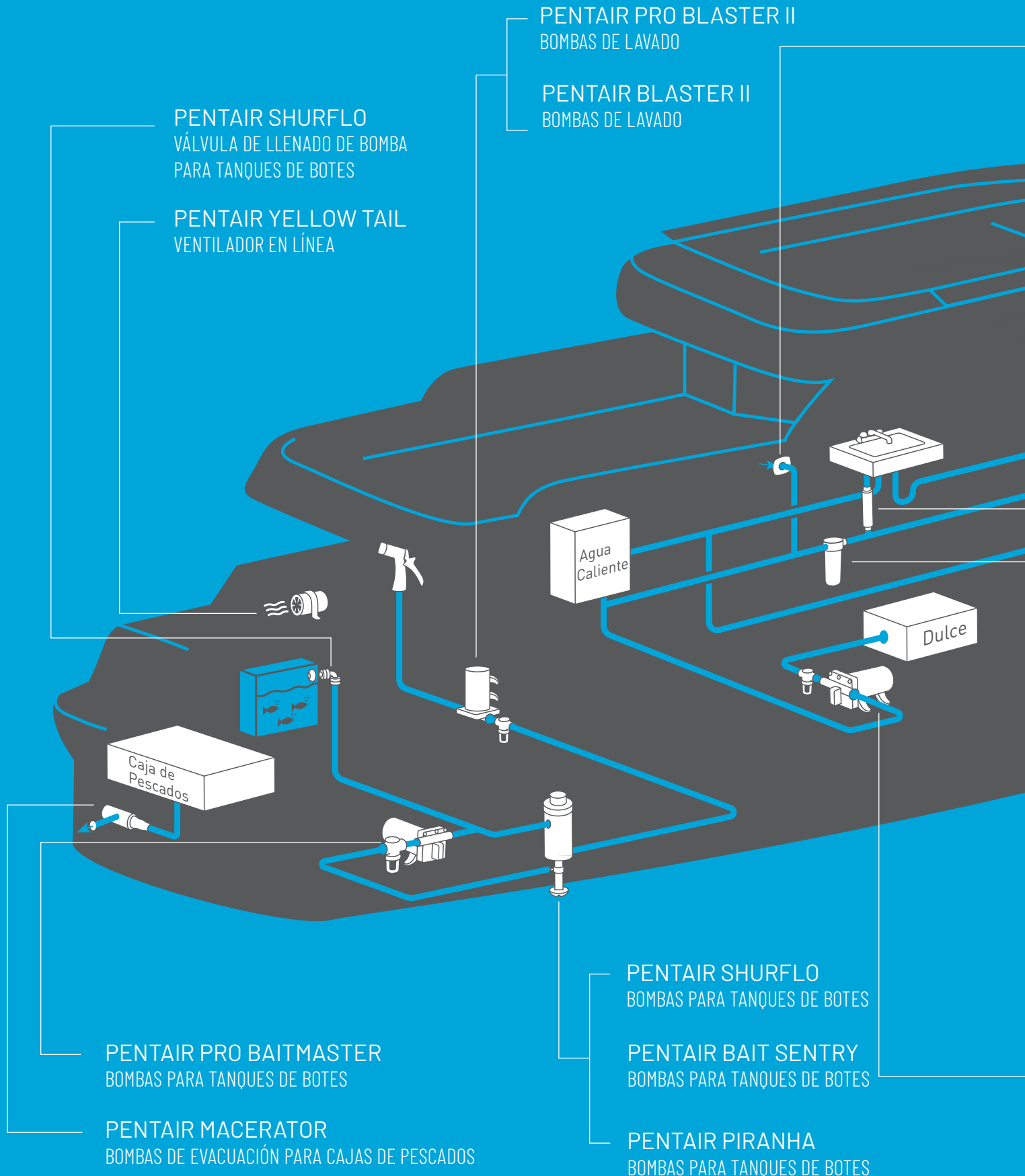
PRODUCTOS MARINOS

ÍNDICE

- 1 SISTEMA DE TUBERÍAS MARINAS**
- 3 BOMBAS Y GRIFOS DE AGUA DULCE**
- 5 BOMBAS DE LAVADO**
- 7 BOMBAS PARA TANQUES DE BOTES**
- 9 BOMBAS DE LASTRE**
- 10 BOMBAS DE SENTINA**
- 11 VENTILADOR MARINO EN LÍNEA Y BOMBAS MACERATOR**
- 12 BOMBAS DE USO GENERAL Y ACCESORIOS**
- 14 FILTRACIÓN DE AGUA**
- 17 ADAPTADORES DE BOMBA**
- 18 JUEGOS DE REPARACIÓN Y RECONSTRUCCIÓN DE BOMBAS**
- 24 PAUTAS DE INSTALACIÓN**

SISTEMA DE TUBERÍAS MARINAS DE PENTAIR SHURFLO®

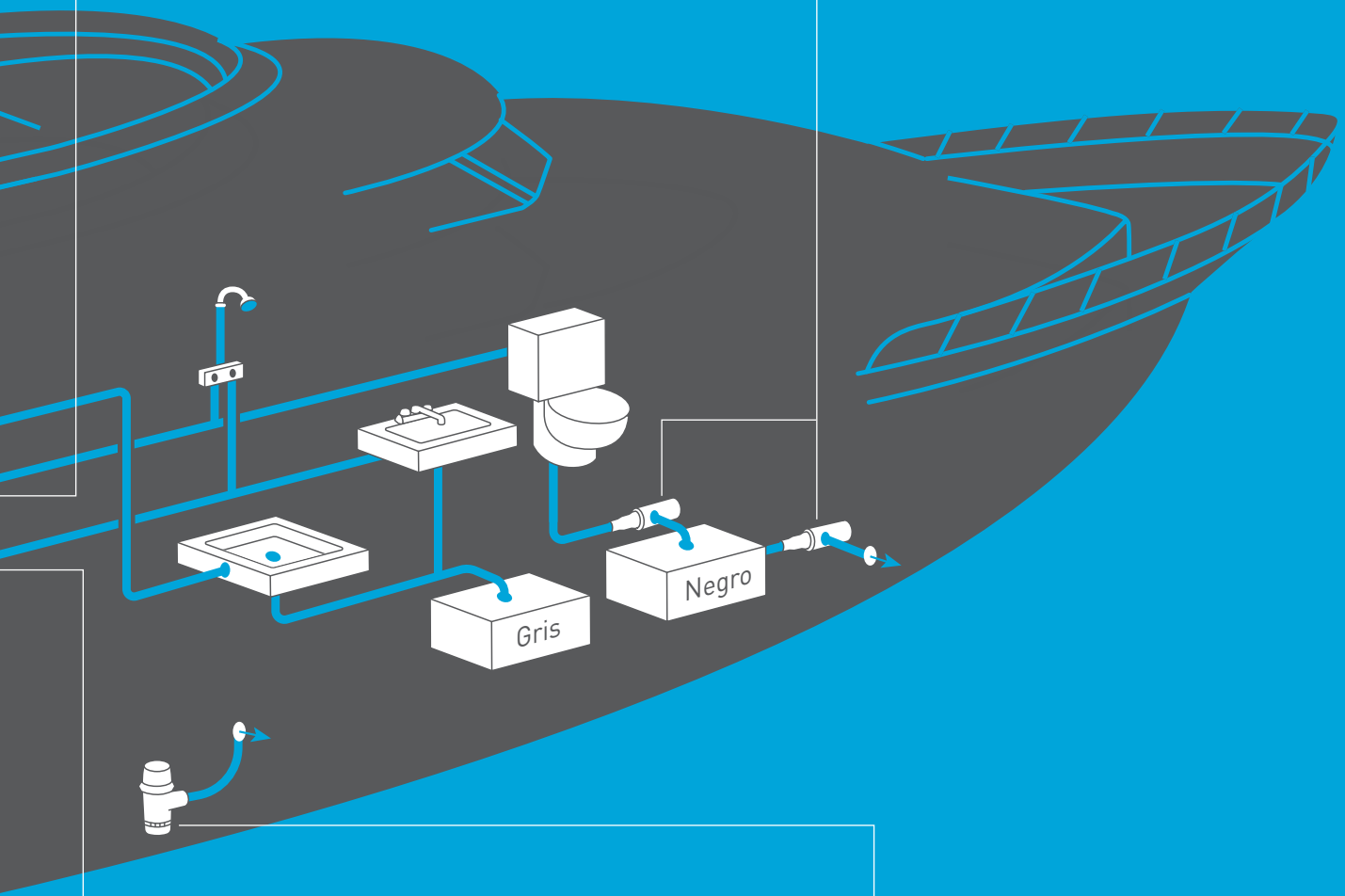
TODOS LOS COMPONENTES PRINCIPALES DE LAS TUBERÍAS



PENTAIR SHURFLO
REDUCCIONES DE PRESIÓN EN EL
SUMINISTRO DE AGUA URBANA

FILTRO DE AGUA EN LÍNEA PENTAIR

PENTAIR MACERATOR
EVACUACIÓN SANITARIA



PENTAIR WATERGUARD®
FILTRACIÓN DE AGUA

PENTAIR EVERPURE®
FILTRACIÓN DE AGUA

PENTAIR SHURFLO AQUA KING® II
BOMBAS DE AGUA DULCE

PENTAIR SHURFLO
BOMBAS DE SENTINA

BOMBAS DE AGUA DULCE

BOMBAS DE AGUA DULCE PENTAIR SHURFLO® AQUA KING® II 2.0 GPM Y 3.0 GPM



CE

Nombre	Modelo de OEM N.º (posventa)	Descripción	Voltaje	Dimensiones	Caudal nominal	Amperios (Máx.)	Presión de cierre
Shurflo Aqua King II Junior 2.0	4128-110-A04 (4128-110-E04)	Servicio intermitente Hasta 2 accesorios	12 VCC	8,2" x 4,9" x 4,1" [208 x 124 x 104 mm]	2,0 GPM [7,6 LPM]	3,5	30 PSI [2,0 BAR]
Shurflo Aqua King II Standard 3.0	4138-111-A65 (4138-111-E65)	Servicio intermitente Aplicación de múltiples accesorios	12 VCC	8,2" x 4,9" x 4,1" [208 x 124 x 104 mm]	3,0 GPM [11,35 LPM]	6,5	55 PSI [3,8 BAR]
Shurflo Aqua King II Standard 3.0	4138-131-A65 (4138-131-E65)	Servicio intermitente Aplicación de múltiples accesorios	24 VCC	8,2" x 4,9" x 4,1" [208 x 124 x 104 mm]	3,0 GPM [11,35 LPM]	3,8	55 PSI [3,8 BAR]

Las Bombas de Agua Dulce Pentair Shurflo Aqua King II Junior y Standard están diseñadas con un diafragma sobremoldeado único y de una sola pieza, y una derivación interna (versión 3.0 únicamente), para asegurar una larga vida útil y el mejor rendimiento en todos los sistemas de tuberías. Las bombas de agua dulce automáticas son silenciosas y pueden funcionar en seco sin dañarse. Interruptor sellado. Protección de encendido. Protección térmica. Incluye 2 conectores estriados de manguera de 1/2" cada una (solo modelos de posventa).

Garantía de 3 años

BOMBAS DE AGUA DULCE PENTAIR SHURFLO AQUA KING II 4.0



CE

Nombre	Modelo de OEM N.º (posventa)	Descripción	Voltaje	Dimensiones	Caudal nominal	Amperios (Máx.)	Presión de cierre
Shurflo Aqua King II Premium 4.0	4148-163-A75 (4148-163-E75)	Servicio intermitente Aplicación de múltiples accesorios	12 VCC	10" x 5" x 4,75" [254 x 127 x 120 mm]	4,0 GPM [15,1 LPM]	10	55 PSI [3,8 BAR]
Shurflo Aqua King II Premium 4.0	4148-163-A75 (4148-163-E75)	Servicio intermitente Aplicación de múltiples accesorios	24 VCC	10" x 5" x 4,75" [254 x 127 x 120 mm]	4,0 GPM [15,1 LPM]	5	55 PSI [3,8 BAR]

Las Bombas de Agua Dulce Pentair Shurflo Aqua King II Premium están diseñadas para botes con múltiples accesorios y brindan una presión de ducha "como en casa". La función de derivación mecánica incorporada permite que las bombas operen en condiciones de flujo bajo con reinicios mínimos. Cuentan con eficientes motores eléctricos revestidos con cubierta para servicio pesado fabricados para tolerar el duro entorno marino con campanillas extremas selladas con juntas tóricas y entradas de cables completamente selladas. Interruptor sellado. Protección de encendido. Protección térmica. Incluye filtro de entrada y 2 conectores estriados de manguera de 1/2" cada una (solo modelos de posventa).

Garantía de 3 años

BOMBAS DE AGUA DULCE PENTAIR SHURFLO AQUA KING II 5.0



CE

Nombre	Modelo de OEM N.º (posventa)	Descripción	Voltaje	Dimensiones	Caudal nominal	Amperios (Máx.)	Presión de cierre
Shurflo Aqua King II Supreme 5.0	4158-163-A75 (4158-163-E75)	Servicio intermitente Aplicación de múltiples accesorios	12 VCC	10" x 5" x 4,75" [254 x 127 x 120 mm]	5,0 GPM [18,9 LPM]	13	55 PSI [3,8 BAR]
Shurflo Aqua King II Supreme 5.0	4158-163-A75 (4158-163-E75)	Servicio intermitente Aplicación de múltiples accesorios	24 VCC	10" x 5" x 4,75" [254 x 127 x 120 mm]	5,0 GPM [18,9 LPM]	7	55 PSI [3,8 BAR]

Las Bombas de Agua Dulce Pentair Shurflo Aqua King II Supreme están diseñadas para botes con múltiples accesorios y brindan una presión de ducha "como en casa". La función de derivación mecánica incorporada permite que las bombas operen en condiciones de flujo bajo con reinicios mínimos. Cuentan con eficientes motores eléctricos revestidos con cubierta para servicio pesado fabricados para tolerar el duro entorno marino con campanillas extremas selladas con juntas tóricas y entradas de cables completamente selladas. Interruptor sellado. Protección de encendido. Protección térmica. Incluye filtro de entrada y 2 conectores estriados de manguera de 1/2" cada una (solo modelos de posventa).

Garantía de 3 años

BOMBAS DE AGUA DULCE

PENTAIR SHURFLO® SISTEMAS DE ALTO FLUJO

Nombre	Modelo de OEM N.º (posventa)	Descripción	Voltaje	Caudal nominal	Amperios (Máx.)	Presión de cierre
Sistema de flujo alto Shurflo	4558-153-E75 (4558-153-E75)	Sistema de alto flujo de 12 VCC Shurflo Aqua King® II Supreme 5.0 GPM y Pentair Shurflo Pro Blaster II Ultimate 5.0 GPM, conjunto de múltiple y placa de montaje	12 VCC	10,0 GPM [37,8 LPM]	13/11	55 PSI [3,8 BAR]
Sistema de flujo alto Shurflo	4558-163-E75 (4558-163-E75)	Sistema de alto flujo de 24 VCC Shurflo Aqua King II Supreme 5.0 GPM y Pentair Shurflo Pro Blaster II Ultimate 5.0 GPM, conjunto de múltiple y placa de montaje	24 VCC	10,0 GPM [37,8 LPM]	7/6	55 PSI [3,8 BAR]



CE

Los sistemas más avanzados disponibles. Estas unidades silenciosas y completamente automáticas proporcionan agua de forma uniforme y permanente.

Garantía de 3 años

BOMBA SLV PENTAIR SHURFLO

Nombre	Modelo de OEM N.º (posventa)	Descripción	Voltaje	Dimensiones	Caudal nominal	Amperios (Máx.)	Presión de cierre
Shurflo SLV	105-003(105-013)	Bomba automática	12 VCC	6,8" x 3,9" x 2,5" [170 x 100 x 60 mm]	1,0 GPM [3,8 LPM]	2,5	30 PSI [2,0 BAR]



CE

Esta bomba compacta automática ofrece durabilidad y fiabilidad, lo cual la convierte en un producto ideal para aplicaciones de bajo volumen y servicio intermitente. La Bomba SLV Pentair Shurflo se ceba automáticamente hasta 2,5 pies verticales, mientras brinda 1,0 GPM.

Garantía de 1 año

GRIFOS

Nombre	Modelo de OEM N.º (posventa)	Voltaje	Puertos	Amperios (Máx.)	Operación	Rotación de boquilla	Color
Grifo eléctrico con interruptor	94-009-00 (94-009-10)	12 VCC	3/8", estriado	3	Único	360°	Blanco
Grifo eléctrico con interruptor	94-009-01 (N/C)	12 VCC	3/8", estriado	3	Único	360°	Gris
Combinación de grifo eléctrico y bomba (A)	94-009-21 (94-009-20)	12 VCC	3/8", estriado	3	Único	360°	Blanco
Grifo táctil individual (B)	15-045-02 (15-045-02)	N/C	1/4"	N/C	Único	Giratoria	Cromado
Grifo eléctrico sin interruptor	94-009-32 (94-009-12)	N/C	3/8", estriado	N/C	Único	360°	Blanco



CE

Los grifos Shurflo de Pentair ofrecen un flujo libre y uniforme con un diseño de disco de cerámica sin arandelas. Versátil rotación de boquilla de 360 grados. Fácil de usar con sistemas de agua urbanos. El grifo táctil individual 15-045-02 tiene un puerto de 1/4" y funciona a la perfección con sistemas de filtración.

BOMBAS DE LAVADO

BOMBAS DE LAVADO PENTAIR SHURFLO® BLASTER II



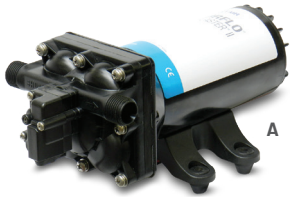
CE

Nombre	Modelo de OEM N.º (posventa)	Voltaje	Dimensión	Caudal nominal	Amperios (Máx.)	Presión de cierre
Shurflo Blaster II	4238-121-A07 (4238-121-E07)	12 VCC	9" x 4,9" x 4,1" [229 x 124 x 104 mm]	3,5 GPM [13,2 LPM]	7,5	45 PSI [3,1 BAR]
Shurflo Blaster II	4238-141-A07 (4238-141-E07)	24 VCC	9" x 4,9" x 4,1" [229 x 124 x 104 mm]	3,5 GPM [13,2 LPM]	3,5	45 PSI [3,1 BAR]

El diseño de las Bombas de Lavado Pentair Shurflo Blaster II se creó con un diafragma sobremoldeado único y de una sola pieza que garantiza una larga vida útil y el mejor rendimiento en todas las aplicaciones marinas de lavado. Las bombas de lavado automáticas Shurflo Blaster II tienen protección térmica y pueden funcionar en seco sin dañarse. Interruptor sellado. Protección de encendido. Incluye 2 conectores estriados de manguera de 3/4" y un conector y una boquilla de 3/4" GHT (M) cada una (solo modelos de posventa).

Garantía de 2 años

BOMBAS DE LAVADO PENTAIR PRO BLASTER II



A

Nombre	Modelo de OEM N.º (posventa)	Voltaje	Dimensión	Caudal nominal	Amperios (Máx.)	Presión de cierre
Shurflo Pro Blaster II Deluxe 4.0 (A)	4248-153-A09 (4248-153-E09)	12 VCC	10" x 5" x 4,75" [254 x 127 x 120 mm]	4,0 GPM [15,1 LPM]	10	60 PSI [4,1 BAR]
Shurflo Pro Blaster II Deluxe 4.0 (A)	4248-163-A09 (4248-163-E09)	24 VCC	10" x 5" x 4,75" [254 x 127 x 120 mm]	4,0 GPM [15,1 LPM]	5	60 PSI [4,1 BAR]
Shurflo Pro Blaster II Ultimate 5.0 (B)	4258-153-A09 (4258-153-E09)	12 VCC	10" x 5" x 4,75" [254 x 127 x 120 mm]	5,0 GPM [18,9 LPM]	14	60 PSI [4,1 BAR]
Pro Blaster II Ultimate 5.0 (B)	4258-163-A09 (4258-163-E09)	24 VCC	10" x 5" x 4,75" [254 x 127 x 120 mm]	5,0 GPM [18,9 LPM]	7	60 PSI [4,1 BAR]

Las bombas de lavado Pentair Shurflo Pro Blaster II brindan un rendimiento superior, ya sea para quitar la suciedad de su plataforma o limpiar escamas en cajas de pescados o cadenas de anclas. Las Bombas de Lavado Shurflo Pro Blaster II ofrecen el alto rendimiento que brinda un patrón de aspersión continuo y potente. Fabricadas para tolerar el duro entorno marino con motores eléctricos revestidos, juntas tóricas y entradas de cables completamente selladas. Interruptor sellado. Protección de encendido. Protección térmica. Incluye filtro de entrada, 2 conectores estriados de manguera de 3/4" y un conector y una boquilla de 3/4" GHT (M) cada una (solo modelos de posventa).

Garantía de 2 años

FILTROS DE AGUA CRUDA PENTAIR SHURFLO



A



B

CE

Nombre	Modelo de OEM N.º (posventa)	Descripción
Filtro de 1/2" (A) con accesorios	253-120-00 (253-120-01)	Pantalla de malla 50
Filtro de 1/2" con soporte y accesorios	253-121-01 (253-121-01)	Pantalla de malla 50
Filtro de 3/4"	253-220-00 (253-220-01)	Pantalla de malla 50
Filtro de 3/4" con soporte y accesorios	253-221-01 (253-221-01)	Pantalla de malla 50
Filtro de 1" (B)	253-320-00 (253-320-01)	Pantalla de malla 50
Filtro de 1" con soporte y accesorios	253-321-01 (253-321-01)	Pantalla de malla 50
Filtro de 1-1/4"	253-400-00 (253-400-01)	Pantalla de malla 20
Filtro de 1-1/4" con soporte y accesorios	253-401-01 (253-401-01)	Pantalla de malla 20

Los filtros para Agua Cruda Pentair Shurflo están fabricados para mantener su tanque de carnadas, su tanque de botes y sus bombas de lavado protegidos de desechos peligrosos. El Filtro para Agua Cruda Shurflo cuenta con una cubierta de nailon resistente y de alta capacidad con un recipiente de poliamida transparente roscado y una pantalla de acero inoxidable extraíble que facilitan la limpieza y la inspección. Una junta tórica integral crea un sellado firme y elimina posibles fugas.

Garantía de 1 año

BOMBAS DE LAVADO



JUEGO DE LAVADO PENTAIR SHURFLO* BLASTER II

Nombre	Modelo de OEM N.º (posventa)	Descripción	Dimensión	Voltaje	Caudal nominal	Amperios (Máx.)	Presión de cierre
Shurflo Blaster II Juego de lavado 3,5 GPM	4338-121-A07 (4338-121-E07)	Bomba Pentair Shurflo Blaster II 3.5, accesorios, boquilla, filtro, manguera espiralada de 25' y 3/8"	9" x 4,9" x 4,1" [229 x 124 x 104 mm]	12 VCC	3,5 GPM [13,2 LPM]	7,5	45 PSI [3,1 BAR]

El Juego de Lavado Pentair Shurflo Blaster II incluye todo lo que necesita para aplicaciones de lavado para limpieza de cadenas de anclas y de escamas en cajas de pescados, como así también para limpieza profunda de las plataformas más sucias, todo en un práctico paquete. Este juego incluye la bomba Pentair Shurflo Blaster II 3,5 GPM, una boquilla, un filtro, accesorios y una manguera espiralada de 25' con protección UV.

Garantía de 2 años



JUEGO DE LAVADO PENTAIR SHURFLO PRO II

Nombre	Modelo de OEM N.º (posventa)	Descripción	Dimensión	Voltaje	Caudal nominal	Amperios (Máx.)	Presión de cierre
Juego de lavado Shurflo Pro II Deluxe 4.0 (A)	4348-153-A09 (4348-153-E09)	Bomba Pentair Shurflo Pro Blaster II Deluxe 4.0, accesorios, boquilla, filtro de agua cruda, manguera espiralada de 25' y 3/8"	10" x 5" x 4,75" [254 x 127 x 120 mm]	12 VCC	4,0 GPM [15,1 LPM]	10	60 PSI [4,1 BAR]
Juego de lavado Shurflo Pro II Ultimate 5.0	4358-153-A09 (4358-153-E09)	Bomba Pentair Shurflo Pro Blaster II Ultimate 5.0, accesorios, boquilla, filtro de agua cruda, manguera espiralada de 25' y 1/2"	10" x 5" x 4,75" [254 x 127 x 120 mm]	12 VCC	5,0 GPM [18,9 LPM]	14	60 PSI [4,1 BAR]

El Juego de Lavado Pentair Shurflo Pro II está disponible en las series Deluxe 4.0 y Ultimate 5.0. Estos juegos incluyen todo lo que necesita para aplicaciones de lavado para limpieza de cadenas de anclas y de escamas en cajas de pescados, como así también para limpieza profunda de las plataformas más sucias, todo en un práctico juego. Este juego incluye una bomba de lavado (Deluxe 4.0 o Ultimate 5.0), acoples, boquilla, filtro de agua cruda y una manguera espiralada de 25'.

Garantía de 2 años

BOMBAS PARA TANQUES DE BOTES

BOMBAS PARA TANQUES DE BOTES PENTAIR SHURFLO® PRO BAITMASTER II



CE

Nombre	Modelo de OEM N.º (posventa)	Descripción	Voltaje	Dimensión	Caudal nominal	Amperios (Máx.)	Presión de cierre
Shurflo Pro Baitmaster II	4648-153-A07 (4648-153-E07)	Servicio continuo, a prueba de salpicaduras, motor sellado, protección de encendido	12 VCC	10" x 5" x 4,75" [254 x 127 x 120 mm]	4,0 GPM [15,1 LPM]	8	45 PSI [3,1 Bar]
Shurflo Pro Baitmaster II	4648-163-A07 (4648-163-E07)	Servicio continuo, a prueba de salpicaduras, motor sellado, protección de encendido	24 VCC	10" x 5" x 4,75" [254 x 127 x 120 mm]	4,0 GPM [15,1 LPM]	4	45 PSI [3,1 Bar]

Las Bombas de Lavado/para Tanques de Botes para Servicio Pesado Pentair Shurflo Pro Baitmaster II son excelentes para aplicaciones de tanques de botes o de lavado en entornos marinos complicados. La práctica cubierta del motor y el interruptor sellado protegen la bomba contra salpicaduras de líquidos. La bomba es de cebado automático y puede funcionar en seco sin dañarse. Para un tanque de 35 galones o menos. Protección térmica. Protección de encendido.

Garantía de 2 años

BOMBAS PARA TANQUES DE BOTES PENTAIR SHURFLO BAIT SENTRY



A

CE

Nombre	Modelo de OEM N.º (posventa)	Descripción	Tamaño del tanque (Galones)	Dimensión	Tamaño del puerto Entrada/salida	Caudal nominal	Amperios (Máx.)
Unidad magnética Shurflo Bait Sentry 500	1700-000-030 (1700-001-030)	12 VCC, servicio continuo, protección de encendido, ISO 8846	30	4,93" x 7,85" [125 x 200 mm]	Entrada de 3/4" NPT Salida de 3/4" BARB	500 GPH [1893 LPH]	1,7
Unidad magnética Shurflo Bait Sentry 800	1700-010-030 (1700-011-030)		40	4,93" x 7,85" [125 x 200 mm]	Entrada de 3/4" NPT Salida de 3/4" BARB	800 GPH [3028 LPH]	4
Unidad magnética Shurflo Bait Sentry 1100 (A)	1700-020-030 (1700-021-030)		60	4,93" x 7,85" [125 x 200 mm]	Entrada de NPT de 3/4" Salida BARB de 1-1/8"	1100 GPH [4164 LPH]	4,2

Las Bombas para Tanques de Botes Pentair Shurflo Bait Sentry están diseñadas para una instalación simple y un funcionamiento sin inconvenientes. La tecnología de unidad magnética elimina fallas innecesarias. La función antibloqueo de aire patentada permite que la bomba quite el aire atrapado en aguas hostiles o cuando se ancla el bote. Incluye un puerto doble que facilita la conexión de la bomba de lavado.

Garantía de 3 años

BOMBAS PARA TANQUES DE BOTES DE ALTO FLUJO PENTAIR SHURFLO



CE

Nombre	Modelo de OEM N.º (posventa)	Descripción	Voltaje	Dimensión	Tamaño del puerto Entrada/salida	Caudal nominal	Amperios (Máx.)
Shurflo Livewell 1500	358-001-00 (358-001-10)	Antibloqueo de aire, cubierta de nailon resistente, conexión de puerto de lavado, sumergible, conjunto de cableado de 6' (estañado), protección de encendido, ISO 8846	12 VCC	8,3" x 6,2" [210 x 157 mm]	Entrada de NPT de 1" Salida BARB de 1-1/8"	1500 GPH [5678 LPH]	8
Shurflo Livewell 2000	358-011-00 (358-011-10)		12 VCC	8,3" x 6,2" [210 x 157 mm]	Entrada de NPT de 1" Salida BARB de 1-1/8"	2000 GPH [7570 LPH]	10
Shurflo Livewell 1500	358-101-00 (358-101-10)		24 VCC	8,3" x 6,2" [210 x 157 mm]	Entrada de NPT de 1" Salida BARB de 1-1/8"	1500 GPH [5678 LPH]	4
Shurflo Livewell 2000	358-111-00 (358-111-10)		24 VCC	8,3" x 6,2" [210 x 157 mm]	Entrada de NPT de 1" Salida BARB de 1-1/8"	2000 GPH [7570 LPH]	5

Para servicio pesado y fabricadas para durar. Las bombas para tanques de botes Pentair Shurflo de 1500 y 2000 GPH, con nailon, ofrecen un sistema de refrigeración del motor único (pendiente de patente) que garantiza un rendimiento eficiente y una larga vida útil. Diseñadas para grandes aplicaciones de tanques de botes e incluyen un conjunto de cableado de 6', estañado.

Garantía de 2 años

BOMBAS PARA TANQUES DE BOTES

BOMBAS PARA TANQUES DE BOTES PENTAIR SHURFLO® PIRANHA

Nombre	Modelo de OEM N.º (posventa)	Descripción	Voltaje	Dimensión	Tamaño del puerto Entrada/salida	Caudal nominal	Amperios (Máx.)
Shurflo Livewell 600	357-013-00 (357-013-10)	Cartucho extraíble, antibloqueo de aire, cubierta de nailon resistente, conexión de puerto de lavado, sumergible, conjunto de cableado de 6' (estañado), protección de encendido, ISO 8846	12 VCC	6,5" x 3,75" [165 x 95 mm]	Entrada de 3/4" [19 mm] Salida de 3/4" [19 mm]	600 GPH [2270 LPH]	2
Shurflo Livewell 800	357-113-00 (357-113-10)		12 VCC	6,5" x 3,75" [165 x 95 mm]	Entrada de 3/4" [19 mm] Salida de 3/4" [19 mm]	800 GPH [3027 LPH]	4,5
Shurflo Livewell 1100	357-103-00 (357-103-10)		12 VCC	6,5" x 3,75" [165 x 95 mm]	Entrada de 3/4" [19 mm] Salida de 1-1/8" [29 mm]	1100 GPH [4163 LPH]	4,5



CE

Inteligentes. Confiables. Atractivas. Eficientes. Nuestro motor refrigerado por agua para servicio pesado y nuestra cubierta de nailon resistente y de alta densidad aportan una confiabilidad sin precedentes a las Bombas para Tanques de Botes Shurflo. La función antibloqueo de aire patentada permite que la bomba quite el aire atrapado en aguas hostiles o cuando se ancla el bote. El accesorio de puerto doble facilita las conexiones de la bomba de lavado.

Garantía de 2 años

BOMBAS CON AIREADOR DE PUERTO RECTO PENTAIR SHURFLO PIRANHA

Nombre	Modelo de OEM N.º (posventa)	Descripción	Voltaje	Dimensión	Tamaño del puerto Entrada/salida	Caudal nominal	Amperios (Máx.)
Aireador de puerto recto Shurflo 600	357-012-00 (357-012-10)	Cartucho extraíble, antibloqueo de aire, cubierta de nailon resistente, sumergible, conjunto de cableado de 6' (estañado), protección de encendido, ISO 8846	12 VCC	9,5" x 3,75" [241 x 95 mm]	Entrada de 3/4" [19 mm] Salida de 3/4" [19 mm]	600 GPH [2270 LPH]	2
Aireador de puerto recto Shurflo 800	357-112-00 (357-112-10)		12 VCC	9,5" x 3,75" [241 x 95 mm]	Entrada de 3/4" [19 mm] Salida de 3/4" [19 mm]	800 GPH [3027 LPH]	4,5
Aireador de puerto recto Shurflo 1100	357-102-00 (357-102-10)		12 VCC	9,5" x 3,75" [241 x 95 mm]	Entrada de 3/4" [19 mm] Salida de 1-1/8" [29 mm]	1100 GPH [4163 LPH]	4,5



CE

Inteligentes. Confiables. Atractivas. Eficientes. Nuestro motor refrigerado por agua para servicio pesado y nuestra cubierta de nailon resistente y de alta densidad aportan una confiabilidad sin precedentes a las Bombas para Tanques de Botes Shurflo. La función antibloqueo de aire patentada permite que la bomba quite el aire atrapado en aguas hostiles o cuando se ancla el bote.

Garantía de 2 años

BOMBAS CON AIREADOR DE PUERTO EN ÁNGULO PENTAIR SHURFLO PIRANHA

Nombre	N.º de modelo de OEM (posventa)	Descripción	Voltaje	Dimensión	Tamaño del puerto Entrada/salida	Caudal nominal	Amperios (Máx.)
Aireador de puerto en ángulo Shurflo 600	357-014-00 (357-014-10)	Cartucho extraíble, antibloqueo de aire, cubierta de nailon resistente, sumergible, conjunto de cableado de 6' (estañado), protección de encendido, ISO 8846	12 VCC	7" x 7,5" [178 x 191 mm]	Entrada de 3/4" [19 mm] Salida de 3/4" [19 mm]	600 GPH [2270 LPH]	2
Aireador de puerto en ángulo Shurflo 800	357-114-00 (357-114-10)		12 VCC	7" x 7,5" [178 x 191 mm]	Entrada de 3/4" [19 mm] Salida de 3/4" [19 mm]	800 GPH [3027 LPH]	4,5
Aireador de puerto en ángulo Shurflo 1100	357-104-00 (357-104-10)		12 VCC	7" x 7,5" [178 x 191 mm]	Entrada de 3/4" [19 mm] Salida de 1-1/8" [29 mm]	1100 GPH [4163 LPH]	4,5



CE

Inteligentes. Confiables. Atractivas. Eficientes. Nuestro motor refrigerado por agua para servicio pesado y nuestra cubierta de nailon resistente y de alta densidad aportan una confiabilidad sin precedentes a las Bombas para Tanques de Botes Pentair Shurflo. La función antibloqueo de aire patentada permite que la bomba quite el aire atrapado en aguas hostiles o cuando se ancla el bote.

Garantía de 2 años

VÁLVULA DE LLENADO PARA TANQUES DE BOTES PENTAIR SHURFLO

Nombre	N.º de modelo de OEM (posventa)	Descripción
Válvula de llenado para tanques de botes Shurflo	330-010 (*330-021)	Estructura de nailon, puerto completo de 3/4", diseño de bajo perfil
Válvula de llenado para tanques de botes Shurflo	330-000 (*330-021)	Estructura de nailon, puerto completo de 1-1/8", diseño de bajo perfil



CE

*Incluyen conectores para puertos completos de 3/4" y 1-1/8"

Mantenga viva su carnada. La Válvula para Llenado de Tanques de Botes Pentair Shurflo crea un entorno energizado que "mantiene viva su carnada". Los conectores para puertos completos (3/4" o 1-1/8") garantizan que se logre y se mantenga la cantidad de flujo necesaria. La válvula de flujo regulable le permite ajustar el flujo de agua según la cantidad deseada.

Garantía de 3 años

BOMBAS DE LASTRE



CE

BOMBAS DE LASTRE PENTAIR SHURFLO® PIRANHA

Nombre	N.º de modelo de OEM (posventa)	Descripción	Voltaje	Dimensión	Tamaño del puerto Entrada/salida	Caudal nominal	Amperios (Máx.)
Shurflo Ballast 800	357-116-00 [357-116-10]	Cartucho extraíble, antibloqueo de aire, cubierta de nailon resistente, sumergible,	12 VCC	5,6" x 3,7" [142 x 94 mm]	Entrada de 3/4" MNPT Salida de 3/4", ESTRIADA	800 GPH [3027 LPH]	4,5
Shurflo Ballast 1100 (A)	357-106-00 [357-106-10]	conjunto de cableado de 6' (estañado), protección de encendido, ISO 8846	12 VCC	5,6" x 3,7" [142 x 94 mm]	Entrada de 3/4" MNPT Salida de 1-1/8", estriada	1100 GPH [4163 LPH]	4,5

Todo lo que busca en una bomba de lastre. Nuestro motor refrigerado por agua para servicio pesado y nuestra cubierta de nailon resistente y de alta densidad aportan una confiabilidad sin precedentes a las Bombas de Lastre Pentair Shurflo Piranha. La función antibloqueo de aire patentada permite que la bomba quite el aire atrapado. Todas las Bombas de la Serie de Lastre Pentair Shurflo tienen un cartucho extraíble para una limpieza simple y facilidad de reemplazo.

Garantía de 2 años

BOMBAS DE LASTRE DE ALTO FLUJO PENTAIR SHURFLO

Nombre	N.º de modelo de OEM (posventa)	Descripción	Voltaje	Dimensión	Tamaño del puerto Entrada/salida	Caudal nominal	Amperios (Máx.)
Lastre de flujo alto Shurflo	3300-000 [3300-001]	Impulsor flexible reversible, cebado automático, estructura de bronce, motor con revestimiento por electrodeposición resistente a la corrosión, protección de encendido	12 VCC	7,67" X 4,75" X 3,61" [195 X 121 X 92 mm]	Tubería roscada interna de 1/2" [12,7 mm] Manguera estriada de 1" [25,4 mm]	15 GPM [56,8 LPM]	19



CE

La Bomba de Lastre de Alto Flujo Pentair Shurflo se diseñó y se desarrolló especialmente para tanques de lastre de alta capacidad de botes de esquí y wakeboard. Además, brindan un llenado rápido e índices de drenaje en una configuración fácilmente adaptable y puede operar en un circuito de 25 amperios. El motor de alta eficiencia y alto par, en combinación con un impulsor de compuesto de neopreno de alto módulo, brindan un cebado rápido, larga vida útil y un rendimiento constante. Las estrictas tolerancias internas ayudan a reducir las fugas de retorno cuando la bomba se instala debajo del tanque de lastre. La Bomba de Lastre de Alto Flujo Pentair Shurflo está fabricada con la serie de motor Shurflo más reciente, que incluye campanillas extremas de fundición pesada completamente selladas, acabado con revestimiento por electrodeposición total y una placa de montaje de acero para un rendimiento confiable y mayor durabilidad en compartimentos de motores.

Garantía de 1 año

BOMBAS DE LASTRE PENTAIR SHURFLO ESTÁNDAR

Nombre	N.º de modelo de OEM (posventa)	Descripción	Voltaje	Dimensión	Tamaño del puerto Entrada/salida	Caudal nominal	Amperios (Máx.)
Lastre de flujo alto Shurflo estándar	3300-100 [3300-101]	Impulsor flexible reversible, cebado automático, estructura de bronce, motor con revestimiento por electrodeposición resistente a la corrosión, protección de encendido	12 VCC	6,62" X 4,75" X 6,61" [168 X 121 X 168 mm]	Tubería roscada interna de 1/2" [12,7 mm] Manguera estriada de 1" [25,4 mm]	12 GPM [45,7 LPM]	15



CE

La Bomba de Lastre Estándar Pentair Shurflo se diseñó y se desarrolló especialmente para tanques de lastre de alta capacidad de botes de esquí y wakeboard. Además, brindan un llenado rápido e índices de drenaje en una configuración fácilmente adaptable y puede operar en un circuito de 25 amperios. El motor de alta eficiencia y alto par, en combinación con un impulsor de compuesto de neopreno de alto módulo, brindan un cebado rápido, larga vida útil y un rendimiento constante. Las estrictas tolerancias internas ayudan a reducir las fugas de retorno cuando la bomba se instala debajo del tanque de lastre. La Bomba de Lastre de Pentair Shurflo estándar está fabricada con la serie de motor Shurflo más reciente, que incluye campanillas extremas de fundición pesada completamente selladas, acabado con revestimiento por electrodeposición total y una placa de montaje de acero para un rendimiento confiable y mayor durabilidad en compartimentos de motores.

Garantía de 1 año

BOMBAS DE SENTINA

BOMBAS DE SENTINA PENTAIR SHURFLO® 380 - 1000 GPH

Nombre	N.º de modelo de OEM (posventa)	Descripción	Voltaje	Dimensión	Huella redonda	Tamaño del puerto Salida	Caudal nominal	Amperios (Máx.)
Shurflo Bilge 380	355-020-00 [355-020-10]	Servicio continuo, sumergible con conjunto de cableado de 3', estañado, antibloqueo de aire, cubierta de ABS con impulsor de nailon, protección de encendido, ISO 8849	12 VCC	4,2" x 3,75" [114 x 95 mm]	2-3/8" [86 mm]	3/4" [19 mm]	380 GPH [1438 LPH]	1,7
Shurflo Bilge 500	355-010-00 [355-010-10]		12 VCC	4,2" x 3,75" [114 x 95 mm]	2-3/8" [86 mm]	3/4" [19mm]	500 GPH [1893 LPH]	1,8
Shurflo Bilge 700	355-110-00 [355-110-10]		12 VCC	4,2" x 3,75" [114 x 95 mm]	2-3/8" [86 mm]	3/4" [19mm]	700 GPH [2650 LPH]	3,2
Shurflo Bilge 1000	355-100-00 [355-100-10]		12 VCC	4,2" x 3,75" [114 x 95 mm]	2-3/8" [86 mm]	1-1/8" [29 mm]	1000 GPH [3785 LPH]	3,2



CE

Bombas de sentina de calidad en las que puede confiar. Las bombas de sentina Pentair Shurflo están fabricadas para entornos marinos complicados y para tolerar las condiciones más difíciles. Estándar, con conjunto de cableado de 3', estañado, para instalaciones debajo de la cota del agua.

Garantía de 3 años

BOMBAS DE SENTINA PENTAIR SHURFLO 1500 - 2000 GPH

Nombre	N.º de modelo de OEM (posventa)	Descripción	Voltaje	Dimensión	Tamaño del puerto Salida	Caudal nominal	Amperios (Máx.)
Shurflo Bilge 1500	358-000-00 [358-000-10]	Servicio continuo, sumergible, con conjunto de cableado de 6' [1,8 m], estañado. Antibloqueo de aire, base giratoria, protección de encendido, ISO 8849	12 VCC	7,2" x 6,3" [184 x 160 mm]	Salida de 1-1/8", estriada	1500 GPH [5677 LPH]	8
Shurflo Bilge 2000	358-010-00 [358-010-10]		12 VCC	7,2" x 6,3" [184 x 160 mm]	Salida de 1-1/8", estriada	2000 GPH [7569 LPH]	10
Shurflo Bilge 1500	358-100-00 [358-100-10]		24 VCC	7,2" x 6,3" [184 x 160 mm]	Salida de 1-1/8", estriada	1500 GPH [5677 LPH]	4
Shurflo Bilge 2000	358-110-00 [358-110-10]		24 VCC	7,2" x 6,3" [184 x 160 mm]	Salida de 1-1/8", estriada	2000 GPH [7569 LPH]	5



CE

Para servicio pesado y fabricadas para durar. Las bombas de sentina de nailon Pentair Shurflo de 1500 y 2000 GPH ofrecen un sistema de refrigeración del motor único (pendiente de patente) que garantiza un rendimiento eficiente y una larga vida útil. La instalación es simple gracias a nuestra base giratoria patentada y un conjunto de cableado de 6' estañado.

Garantía de 3 años

INTERRUPTOR DE SENTINA PENTAIR SHURFLO

Nombre	N.º de modelo de OEM (posventa)	Descripción	Voltaje	Dimensión	Amperios (Máx.)
Interruptor de flotación automático Shurflo estándar (A)	359-101-30 [359-111-30]	Sin mercurio, conjunto de cableado de 3', estañado, con instalación remota o directa, protección de encendido, ISO 8849	12/24 VCC	4,4" x 3,6" x 1,3" [112 x 92 x 32 mm]	12
Interruptor de flotación automático cubierto Shurflo (B)	359-101-40 [359-111-40]	Sin mercurio, conjunto de cableado de 3', estañado, con instalación remota o directa, protección de encendido, ISO 8849	12/24 VCC	5,1" x 4,0" x 2,8" [130 x 102 x 71 mm]	12



A



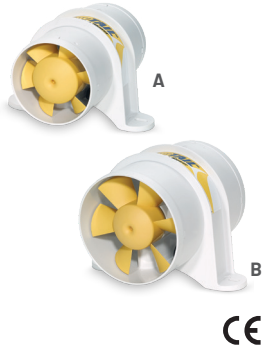
B

CE

Los interruptores de flotación de la serie Pentair Shurflo brindan lo mejor en confiabilidad para su bote. La línea completa incluye un interruptor de flotación automático estándar y un interruptor de flotación automático cubierto.

Garantía de 3 años

VENTILADORES EN LÍNEA



VENTILADORES EN LÍNEA PENTAIR SHURFLO® YELLOWTAIL

Nombre	Modelo de OEM N.º (posventa)	Descripción	Dimensión	CFM	Amperios (Máx.)
Ventilador Shurflo 3" YellowTail (A)	277-3100 [277-3110]	12 VCC, CE, servicio continuo, norma marina ISO 9097, protección de encendido, cumple con la norma 183.410 de USCG, tipo NMMA aceptado, ABYC	5,1" x 5,5" x 3,8" [130 x 140 x 96 mm]	120	3,7
Ventilador Shurflo 4" YellowTail (B)	277-4100 [277-4110]	12 VCC, CE, servicio continuo, norma marina ISO 9097, protección de encendido, cumple con la norma 183.410 de USCG, tipo NMMA aceptado, ABYC	5,1" x 6,4" x 4,8" [130 x 162 x 122 mm]	220	5,2

Pentair Shurflo desarrolló un ventilador de nailon único que incluye 6 paletas para garantizar alto rendimiento y eficiencia en ventilación. La instalación del Ventilador Pentair Shurflo Yellowtail es fácil gracias a las amplias estrías y al soporte de montaje ranurado.

Garantía de 3 años

BOMBAS MACERATOR



BOMBAS MACERATOR PENTAIR SHURFLO

Nombre	N.º de modelo de OEM (posventa)	Voltaje	Dimensión	Caudal nominal	Amperios (Máx.)	Tamaño del puerto
Shurflo Macerator 12 VCC (A)	3200-000 [3200-001]	12 VCC	10,6" x 4,9" x 3,8" [269 x 125 x 97 mm]	13 GPM [49 LPM]	17	Entrada de 1-1/2", estriada/1-1/2" NPT Salida de 1", estriada
Shurflo Macerator 12 VCC con orificio de 180 grados	3200-100 [3200-101]	12 VCC	10,6" x 4,9" x 3,8" [269 x 125 x 97 mm]	13 GPM [49 LPM]	17	Entrada de 1-1/2", estriada/1-1/2" NPT Salida de 1", estriada
Shurflo Macerator 24 VCC	3200-010 [3200-011]	24 VCC	10,6" x 4,9" x 3,8" [269 x 125 x 97 mm]	13 GPM [49 LPM]	9	Entrada de 1-1/2", estriada/1-1/2" NPT Salida de 1", estriada
Shurflo Macerator 24 VCC con orificio de 180 grados	3200-110	24 VCC	10,6" x 4,9" x 3,8" [269 x 125 x 97 mm]	13 GPM [49 LPM]	9	Entrada de 1-1/2", estriada/1-1/2" NPT Salida de 1", estriada

Diseñada específicamente para evacuaciones de desechos sanitarios y cajas de pescados, las bombas Macerator de Pentair Shurflo tiene un diseño de impulsor premium con capacidad de funcionamiento en seco e incluye nuestro eficiente motor con campanillas extremas selladas con juntas tóricas e instalación llave en mano manual con sellado. La paleta única doble y la estructura de la cubierta garantizan un bombeo confiable y brindan un rendimiento superior en entornos marinos complicados. Protección térmica y de encendido.

Garantía de 1 año

BOMBAS DE USO GENERAL

BOMBAS DE USO GENERAL PENTAIR SHURFLO®

Nombre	N.º de modelo de OEM (posventa)	Descripción	Dimensiones	Caudal nominal	Amperios (Máx.)	Tamaño del puerto
Shurflo Uso general Bomba estándar (A)	8050-305-526 [8050-305-526]	12 VCC - Protección de encendido. Válvulas BUNA, CE, 7 [2,1 m] Prime, juego de manguera incluido, usa: Invernación, cambio de aceite y transferencia de líquidos	6,5" x 4,5" x 4,3" [165 x 114 x 108 mm]	1,5 GPM [5,6 LPM]	4	3/8" F NPT
Shurflo Uso general Bomba premium (B)	8050-305-626 [8050-305-626]	12 VCC - Protección de encendido. Válvulas BUNA, CE, 7 [2,1 m] Prime, cable de 8' clips de batería, con juego de manguera incluido, usos: Invernación, cambio de aceite y transferencia de líquidos	7,8" x 4,5" x 4,3" [198 x 114 x 108 mm]	1,5 GPM [5,6 LPM]	4	3/8" F NPT
Shurflo Sistema de cambio de aceite/ invernación (C)	8050-305-426 [8050-305-426]	12 VCC - Cable de 8' [2,4 m] con clips de batería, CE, juego de manguera y contenedor de almacenamiento de 3,5 galones [13 L], Usos: Cambio de aceite, invernación y transferencia de líquidos	16" Alt. x 12,5" Prof. [406 x 318 mm]	1,5 GPM [5,6 LPM]	4	3/8" F NPT
Shurflo Bomba impulsada por taladro (D)	3010-000 [3010-000]	Eje de taladro de 1/4" [6 mm] - Impulsor flexible BUNA, 8' [2,4 m] Prime, Usos: Cambio de aceite y transferencia de líquidos	—	200 GPH [757 LPH]	—	3/4" GSH M



Fáciles de instalar y extremadamente versátiles. Son ideales para una variedad de uso, como invernación, cambio de aceite y transferencia de líquidos. Protección térmica.

Garantía de 1 año

BOMBAS ESPECIALIZADAS PENTAIR SHURFLO

Nombre	N.º de modelo de OEM (posventa)	Descripción	Dimensiones	Caudal nominal	Amperios (Máx.)	Presión Presión operativa
Shurflo Refrigeración Bomba de circulación (A)	8050-261-105 [8050-261-105]	Versión de 12 VCC-CE, sin interruptor, Motor de servicio continuo, bomba de refrigeración de placa de frío	7,3" x 4,3" x 4,4" [185 x 109 x 112 mm]	0,5 GPM [1,9 LPM]	1,5	30 PSI [2,1 BAR]
Shurflo Refrigeración Bomba de circulación (B)	4728-110-E10 [4728-110-E10]	Versión de 12 VCC-CE, sin interruptor, Motor de servicio continuo, bomba de refrigeración de placa de frío	7,2" x 4,9" x 4,5" [183 x 125 x 114 mm]	2 GPM [7,5 LPM]	3,5	45 PSI [3,1 BAR]



Específicamente diseñadas para circulación de refrigeración de placa de frío, cada bomba tiene un diafragma de desplazamiento positivo y válvulas de caucho de etileno propileno dieno para una capacidad de cebado probada y mayor vida útil.

Garantía de 1 año

ACCESORIOS

TANQUES DE ACUMULADOR PREVIAMENTE PRESURIZADOS PENTAIR SHURFLO

Nombre	N.º de modelo de OEM (posventa)	Dimensiones	Volumen total	PSI máximas
Tanque de nailon Shurflo de 24 oz (A)	182-100 [182-200]	9,1" x 4,8" x 3,8" [232 x 121 x 97 mm]	24 oz [710 ml]	125 PSI [8,8 BAR]
Tanque de acero inoxidable de 2 galones Shurflo (B)	3400-002 [3400-002]	12" Alt., 9" Prof. [23 cm Alt., 10 cm Prof.]	2 galones [8 l]	100 PSI [7 BAR]

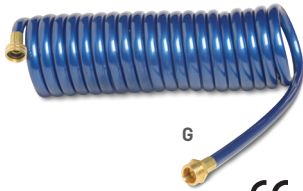
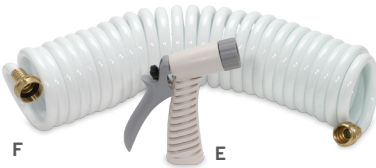
Minimiza los picos de pulsaciones de reinicios y presión mientras aumenta la vida útil de su bomba y ahorra la energía de la batería. Se adapta fácilmente a los requisitos de presión de 20 PSI a 125 PSI.

Garantía de 1 año



ACCESORIOS

ACCESORIOS DE SISTEMAS HÍDRICOS PENTAIR SHURFLO®

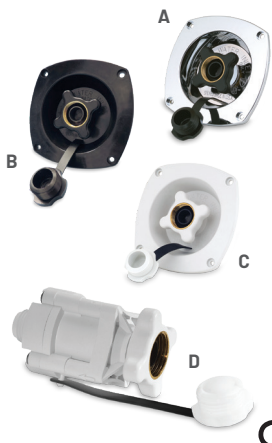


Nombre	N.º de modelo de OEM (posventa)	Descripción	Designación
Shurflo Filtro de agua giratorio (A)	255-223 [255-323]	De fácil montaje. Mantiene la bomba libre de residuos. Transparente, facilita ver cuándo se debe limpiar el filtro. Malla de acero inoxidable de 50 cribas.	Entrada de espiga de 1/2" [13 mm]
Shurflo Filtro de agua giratorio (B)	255-213 [255-313]	De fácil montaje. Mantiene la bomba libre de residuos. Transparente, facilita ver cuándo se debe limpiar el filtro. Malla de acero inoxidable de 50 cribas.	Entrada de tubería de 1/2" [13 mm]
Shurflo Filtro de agua con tuerca giratoria (C)	255-215 [255-315]	De fácil montaje. Mantiene la bomba libre de residuos. Transparente, facilita ver cuándo se debe limpiar el filtro. Malla de acero inoxidable de 50 cribas.	Entrada de tubería de 1/2" [13 mm]
Shurflo Filtro de agua con tuerca giratoria (B)	255-225 [255-325]	De fácil montaje. Mantiene la bomba libre de residuos. Transparente, facilita ver cuándo se debe limpiar el filtro. Malla de acero inoxidable de 50 cribas.	Entrada de espiga de 1/2" [13 mm]
Shurflo Juego para silenciar la bomba (C)	94-591-01	Incluye 2 411-030-00 y 2 adaptadores macho de tuberías de 1/2" cada uno [13 mm]	Adaptador giratorio hembra de 1/2" [13 mm]
Shurflo Conductor vertical de 18" [457 mm]	411-010-00	Conductor vertical de la manguera de 18" [457 mm]	Adaptador giratorio hembra de 1/2" [13 mm]
Shurflo Conductor vertical de 30" [762 mm]	411-020-00	Conductor vertical de la manguera de 1/2" [13 mm] flexible de 30" [762 mm]	Adaptador giratorio hembra de 1/2"
Shurflo Conductor vertical de 36" [914 mm]	411-030-00	Conductor vertical de la manguera de 1/2" [13 mm] flexible de 36" [914 mm]	Adaptador giratorio hembra de 1/2" [13 mm]
Shurflo Válvula de retención en línea (D)	340-000 [340-001]	Permite que el flujo se desplace solo en un sentido para evitar reflujos de hasta 100 PSI [6,8 BAR].	Espiga de 1/2" [13 mm]
Shurflo Boquilla Blaster de alta presión (E)	15-010 [94-010-00]	Plástico de alto impacto para una vida útil prolongada. Utilízela con bombas Shurflo o mangueras para jardín. Se ajusta a aspersión fina o chorro completo. Broche de traba para un rociado continuo.	Rosca de manguera de jardín de 3/4" [19 mm]
Shurflo Manguera de enrollado automático (F)	7-071-25 [7-071-25]	Manguera espiralada blanca de 25' [7,6 m], con un diámetro de 3/8" [9,5 mm]	Rosca de manguera de jardín de 3/4" [19 mm]
Shurflo Manguera de enrollado automático (G)	7-137-25 [7-137-25]	Manguera espiralada azul de 25' [7,6 m], con un diámetro de 3/8" [9,5 mm]	Rosca de manguera de jardín de 3/4" [19 mm]

Los accesorios Pentair Shurflo, diseñados para la seguridad y la comodidad, están contruidos para perdurar. Gran protección para productos pequeños pero fundamentales.

Garantía de 1 año

REDUCCIÓN DE PRESIÓN EN EL SUMINISTRO DE AGUA PENTAIR SHURFLO



Nombre	N.º de modelo de OEM (posventa)	N.º de modelo de OEM (posventa)	Color
Montaje en la pared Shurflo (A)	—	183-020-14 [183-029-14]	Cromado
Montaje en la pared Shurflo (B)	—	183-020-16 [183-029-16]	Negro
Montaje en la pared Shurflo (C)	—	183-020-18 [183-029-18]	Gel blanco
En línea Shurflo (D)	[183-039-08]	N/C	Gel blanco

El diseño exclusivo del diafragma Pentair Shurflo evita daños por alta presión, a menudo ocasionados por el suministro de agua. Estas entradas de agua de alto rendimiento limitan la presión del agua e incluyen una válvula de retención. Entrada giratoria hembra de 3/4" GHT. Salida macho de 1/2" NPSM. Se incluye un adaptador giratorio de codo de 1/2".

Garantía de 1 año

FILTRACIÓN

CARTUCHO PENTAIR® GAC DE 5"

Nombre	N.º de modelo de OEM (posventa)	Cartucho purificador	Sabor y cloro	Plomo	Partículas	THM y COV	Pesticidas	Capacidad de filtración
Cartucho Pentair de 5"	155110-43	Carbón activado granular	•			•	•	20



CARTUCHO PENTAIR C-2 DE 5"

Nombre	N.º de modelo de OEM (posventa)	Cartucho purificador	Sabor y cloro	Plomo	Partículas	THM y COV	Pesticidas	Capacidad de filtración
Cartucho Pentair de 5"	155022-43	Papel carbónico recubierto	•			•	•	5



CARTUCHO PENTAIR PF 10"

Nombre	N.º de modelo de OEM (posventa)	Cartucho purificador	Sabor y cloro	Plomo	Partículas	THM y COV	Pesticidas	Capacidad de filtración
Cartucho Pentair de 10"	155014-43	Polipropileno tejido			Solo filtro de sedimentos			5



Baja caída de presión y flujo alto en una matriz sólida de fibra tejida en gradiente de densidad sin celulosa.

CARTUCHO PENTAIR C1 DE 10"

Nombre	N.º de modelo	Cartucho purificador	Sabor y cloro	Plomo	Partículas	THM y COV	Pesticidas	Capacidad de filtración
Cartucho Pentair de 10"	155002-43	Papel carbónico recubierto	•			•	•	5



Solución económica para la reducción básica de cloro, sabor y olor. Baja caída de presión y flujo alto.

CARTUCHO PENTAIR CC-10 DE 10"

Nombre	N.º de modelo de OEM (posventa)	Cartucho purificador	Sabor y cloro	Plomo	Partículas	THM y COV	Pesticidas	Capacidad de filtración
Cartucho Pentair de 10"	155155-43	Carbón activado granular (CAG)	•			•	•	20



Baja caída de presión en un flujo alto, diseño de carbón de coco de larga vida útil.

CARTUCHO PENTAIR CFBC-10 DE 10"

Nombre	N.º de modelo de OEM (posventa)	Cartucho purificador	Sabor y cloro	Plomo	Partículas †	THM y COV	Pesticidas	Capacidad de filtración ‡
Cartucho Pentair de 10"	255679-43	Bloque de carbón modificado	•		•	•	•	0,5



Baja caída de presión en una matriz de larga vida útil de fibra sintética sin celulosa. *Según las pruebas internas del fabricante.

† Reduce las partículas, como criptosporidios y giardia, por medios mecánicos.

‡ Reduce partículas tan pequeñas como 0,5 micrones por medios mecánicos.

FILTRACIÓN



CARTUCHO PENTAIR® CFB-PB10 DE 10"

Nombre	N.º de modelo	Cartucho purificador	Sabor y cloro	Plomo	Partículas †	THM y COV	Pesticidas	Capacidad de filtración ‡
Cartucho Pentair de 10"	255681-43	Bloque de carbón modificado	•	•	•	•	•	0,5

Se agregó reducción de plomo en una matriz con baja caída de presión, flujo alto, de larga vida útil de fibra sintética sin celulosa.

*Según las pruebas internas del fabricante.

† Reduce las partículas, como criptosporidios y giardia, por medios mecánicos.

‡ Reduce partículas tan pequeñas como 0,5 micrones por medios mecánicos.



CARTUCHO PENTAIR UDS-10EX1 DE 10"

Nombre	N.º de modelo	Cartucho purificador	Sabor y cloro	Plomo	Partículas	THM y COV	Pesticidas	Capacidad de filtración
Cartucho Pentair de 10"	255800-43	KDF/Carbón	•	•		•	•	5

Filtro de KDF/carbón bacteriostático de cuatro etapas y vida útil superior, con una excelente remoción de metales pesados.

FILTROS DE AGUA EN LÍNEA WATERGUARD DE PENTAIR

N.º de modelo	Cartucho purificador	Descripción	Sabor y cloro	Metales pesados	THM y COV	Pesticidas	Capacidad de filtración	Tamaño de adaptadores/orificios y accesorios
Filtro en línea Pentair 255521-43 10" (A)	Carbón activado granular (CAG)	Filtro de carbón de entrada de suministro de agua en línea, de vida útil prolongada y tres etapas, con extremos hembra de 1/4" NPT	•	•	•		5	Orificios hembra de 1/4" NPT
Filtro en línea Pentair 255525-43 10"	Carbón activado granular (CAG)	Filtro de carbón de entrada de suministro de agua en línea, de vida útil prolongada y tres etapas, con extremos de conexión rápida de 1/4" NPT	•	•	•		5	Orificios de conexión rápida de 1/4"
Filtro en línea de entrada de agua Pentair RV-210GH-A (C)	Carbón activado	Filtro de carbón de entrada de suministro de agua en línea, de vida útil prolongada y tres etapas, con extremos de la manguera para jardín	•		•	•	5	Orificios de la manguera para jardín de 3/4"
Filtro en línea de entrada de agua Pentair RV-210GH-KDF-A	KDF/Carbón	Filtro de KDF/carbón bacteriostático de cuatro etapas, vida útil prolongada y cuatro etapas, para la entrada de suministro de agua en línea, con extremos de la manguera para jardín	•	•	•	•	5	Orificios de la manguera para jardín de 3/4"
Filtro interior en línea de 10" Pentair 94-009-50 (B)	KDF/Carbón	Filtro de KDF/carbón bacteriostático de cuatro etapas, vida útil prolongada y cuatro etapas, para la entrada de suministro de agua en línea, con adaptadores para cada necesidad de uso interno	•	•	•	•	5	1/4" NPT hembra, ambos extremos; adaptadores incluidos: 2 cada uno. 1/2" MPT cada uno, 2 de conexión rápida cada uno y 2 adaptadores fríos cada uno



FILTRACIÓN

ACCESORIO PARA FILTRO DE AGUA EN LÍNEA PENTAIR®

Nombre	N.º de modelo	Descripción
Broche de filtro en línea Pentair	244454	Para su uso con todos los bastidores de filtro en línea de 10" [254 mm].

FILTROS PENTAIR EVERPURE®

N.º de modelo	Cartucho purificador	Descripción	Sabor y cloro	Metales pesados	Partículas †	THM y COV	Pesticidas	Capacidad de filtración ‡
Temporizador completo EV959206 Everpure (A)	Fruncido, micropuro	La tecnología exclusiva reduce el 99,9 % de todas las partículas de 0,5 micrones.	•	•	•	•	•	0,5
Temporizador parcial EV959207 Everpure (B)	Bloque de carbón	La tecnología exclusiva reduce el 99,9 % de todas las partículas de 0,5 micrones, doble.	•	•	•	•	•	0,5

† Reduce las partículas, como criptosporidios y giardia, por medios mecánicos.

‡ Reduce partículas tan pequeñas como 0,5 micrones por medios mecánicos.



COMPONENTES DEL SISTEMA DE FILTROS DE POSVENTA COMPLETO PENTAIR EVERPURE

Nombre	N.º de modelo	Incluye	Descripción † ‡
Bastidor de filtro Everpure (A)	RV-10UC-A	Filtro C1, bastidor, llave, juego de soporte, adaptadores, manguera para jardín	Bastidor de filtro completo de 10" con adaptadores de filtro y de manguera para jardín para uso interno empotrable, como un filtro para todo el hogar, o uso externo para el suministro de agua o como filtro de llenado de tanques
Sistema de filtración Everpure c/POP	EV925200	2 sistemas EV925205 completos con un cartón de exposición POP (no se muestra)	Sistema de filtración exclusivo Everpure, incluye un juego de instalación y un juego de desinfección de supercloración. Brinda protección contra bacterias, virus y partículas de hasta 0,5 micrones.
Juego completo Everpure (B)	EV925205	Filtro, bastidor, derivación, juego de instalación EV959206	Sistema de filtración exclusivo Everpure, incluye un juego de instalación y un juego de desinfección de supercloración. Brinda protección contra bacterias, virus y partículas de hasta 0,5 micrones.



† Reduce las partículas, como criptosporidios y giardia, por medios mecánicos.

‡ Reduce partículas tan pequeñas como 0,5 micrones por medios mecánicos.

JUEGO DE JUNTA TÓRICA

Nombre	N.º de modelo	Descripción
Juego de junta tórica Everpure	94-178-09	Juego de junta tórica de 10 paquetes para el bastidor de filtro Waterguard de 10" (RV-10UC-A)

COMPONENTES DEL SISTEMA DE FILTRACIÓN DE DISEÑO ESBELTO

Nombre	N.º de modelo	Descripción
Bastidor Everpure (A)	158196	Bastidor de 10" con orificios hembra de 1/2"
Bastidor Everpure	158195	Bastidor de 10" con orificios hembra de 1/2" con alivio de presión
Llave SW-1A Everpure (B)	150539	Llave del bastidor de filtro de diseño esbelto
Juego de bastidor Everpure (C)	244047	Soporte de montaje con tornillos del bastidor de filtro de diseño esbelto
Juego de junta tórica de un solo paquete Everpure	151121	Juego de junta tórica de un solo paquete para el bastidor de filtro de diseño esbelto de 10"

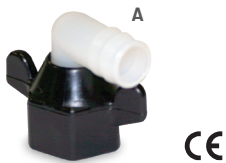


ADAPTADORES DE BOMBA



ADAPTADORES RECTOS PENTAIR SHURFLO®

N.º de modelo de adaptadores rectos	Estilo	Material	Descripción
244-2916	Tuerca mariposa giratoria	Nailon	Espiga de 1/2"-15 NPT (hembra) x 3/8"
244-2926 (A)	Tuerca mariposa giratoria	Nailon	Espiga de 1/2"-14 NPT (hembra) x 1/2"
244-2936	Tuerca mariposa giratoria	Nailon	Espiga de 1/2"-14 NPT (hembra) x 5/8"
244-2946	Tuerca mariposa giratoria	Nailon	Espiga de 1/2"-14 NPT (hembra) x 3/4"
244-5146	Adaptador	Nailon	Espiga de 1/2"-14 NPT (macho) x 3/4"



ADAPTADORES DE CODO PENTAIR SHURFLO

N.º de modelo Adaptadores de codo	Estilo	Material	Descripción
244-3366	Tuerca mariposa giratoria	Nailon	1/2"-14 NPT (hembra) x 1/2"-14 NPT (macho)
244-3916	Tuerca mariposa giratoria	Nailon	Espiga de 1/2"-14 NPT (hembra) x 3/8"
244-3926 (A)	Tuerca mariposa giratoria	Nailon	Espiga de 1/2"-14 NPT (hembra) x 1/2"
244-3936	Tuerca mariposa giratoria	Nailon	Espiga de 1/2"-14 NPT (hembra) x 5/8"
244-3946	Tuerca mariposa giratoria	Nailon	Espiga de 1/2"-14 NPT (hembra) x 3/4"



ADAPTADOR DE LA TUERCA MARIPOSA DE LA MANGUERA PARA JARDÍN PENTAIR SHURFLO

N.º de modelo de adaptador de la tuerca mariposa	Estilo	Material	Descripción
244-2356	Tuerca mariposa giratoria	Nailon	3/4" GHT (macho) x 1/2" NPT (hembra)



ADAPTADOR RECTO GIRATORIO PENTAIR SHURFLO

N.º de modelo de adaptador	Estilo	Material	Descripción
244-2866	Tuerca mariposa giratoria (adaptador de bomba/acumulador)	Nailon	1/2" NPT (hembra) x 1/2" NPT (hembra)



UNIÓN EN T PENTAIR SHURFLO

N.º de modelo de unión en T	Estilo	Material	Descripción
244-4522	Espiga en T	Polipropileno	Espiga de 1/2" x espiga de 1/2" x espiga de 1/2"

JUEGOS DE REPARACIÓN Y RECONSTRUCCIÓN DE BOMBAS

Las bombas Pentair Shurflo® sentaron las bases del rendimiento y la confiabilidad marinos. Para mantener ese rendimiento y esa confiabilidad al máximo, Pentair Shurflo ofrece una amplia gama de juegos para la reparación en el taller y en el campo. Para obtener una lista detallada de los números de piezas individuales, consulte las guías de precios y los manuales de reparación de Pentair Shurflo. En esta descripción general, se indica el tipo de juegos disponibles.

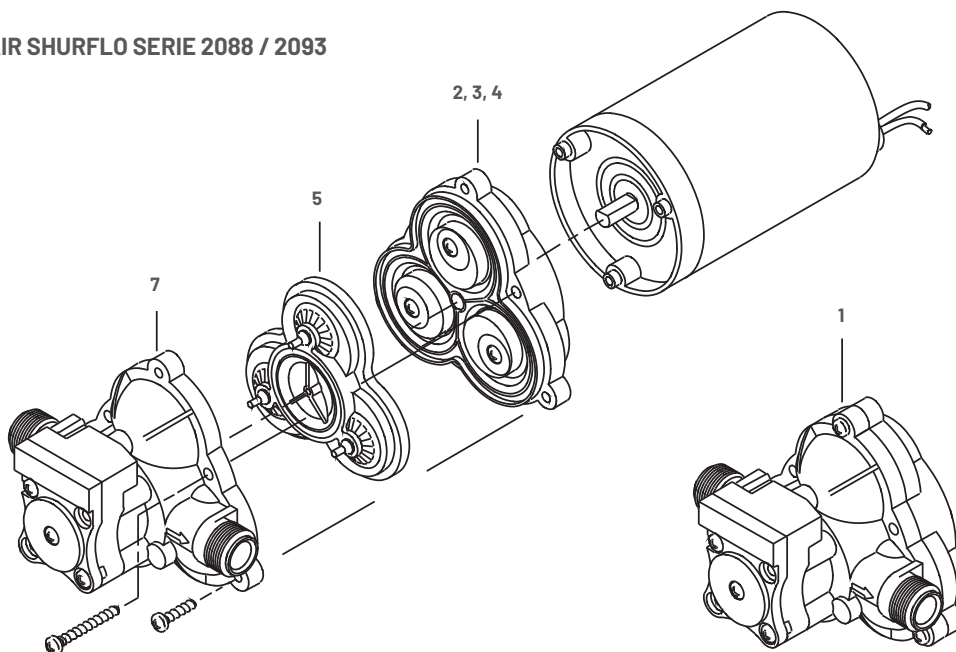
PENTAIR SHURFLO SERIE 2088 / 2093

Nombre	N.º de modelo de OEM (posventa)	Juego de reparación del cabezal de la bomba	Bastidor inferior**	Conjunto de mando	Diafragma	Conjunto de válvulas	Válvula de retención (no se muestra)	Interruptor y bastidor superior
		1	2	3	4	5	6	7
Shurflo estándar	2088-423-344 [2088-423-344]	94-236-03	94-238-04	Se incluye en el juego del bastidor inferior		94-232-06	94-237-00	94-231-10
Shurflo estándar	2088-743-244 [2088-573-354]	94-236-03	94-238-04			94-232-06	94-237-00	94-231-10
Silenciador Shurflo	2093-224-313 [2093-224-313]	94-236-03	94-238-03			94-232-06	94-237-00	94-231-10
Shurflo Deluxe	2088-733-244 [2088-433-344]	94-236-03	94-238-04			94-232-06	94-237-00	94-231-10
Shurflo Premium	2088-712-244 [2088-414-934]	94-236-14	94-238-03			94-232-06	94-237-00	94-231-10
Shurflo Blaster estándar	2088-732-244 [2088-534-344]	94-236-14	94-238-03			94-232-06	94-237-00	94-231-10
Shurflo Blaster estándar [†]	2088-752-244 [2088-574-344]	94-236-14	94-238-03			94-232-06	94-237-00	94-231-10
Shurflo Pro Blaster	2088-732-234 [2088-534-944]	94-236-14	94-238-03			94-232-06	94-237-00	94-231-10
Shurflo Pro Baitmaster	2088-721-234 [2088-414-734]	94-236-14	94-238-03			94-232-06	94-237-00	94-231-10
Shurflo Pro Baitmaster [†]	2088-762-234 [2088-574-734]	94-236-14	94-238-03			94-232-06	94-237-00	94-231-10

[†]Estos modelos de bombas son de 24 VCC. El resto de los modelos de bombas son de 12 VCC.

**Incluye un conjunto de diafragma y mando.

PENTAIR SHURFLO SERIE 2088 / 2093

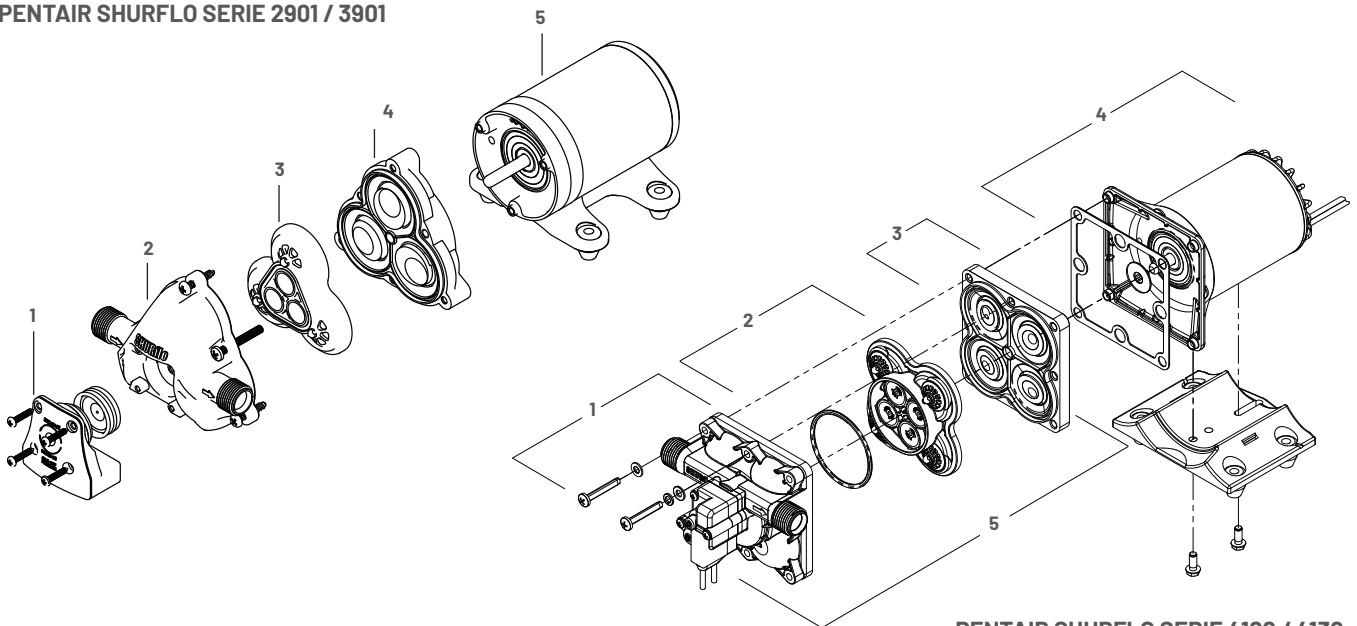


JUEGOS DE REPARACIÓN Y RECONSTRUCCIÓN DE BOMBAS

PENTAIR SHURFLO® SERIE 2901 / 3901

Nombre	N.º de modelo de OEM (posventa)	Interruptor	Bastidor superior	Conjunto de válvulas	Conjunto de mando	Motor
		1	2	3	4	5
Shurflo Aqua King® Standard	3901-0206 [3901-0216]	94-706-00	94-706-01	94-706-02	94-706-06	94-77-023-17
Shurflo Aqua King Estándar 24 VCC	3901-1206 [3901-1216]	94-706-01	94-238-04	94-706-02	94-706-06	94-77-029-17
Shurflo Blaster	3901-2204 [3901-2214]	94-706-03	94-706-03	94-706-02	94-706-06	94-77-043-17
Shurflo Blaster 24 VCC	3901-3204 [3901-3214]	94-706-03	94-706-01	94-706-02	94-706-06	94-77-003-17
Shurflo Pro Blaster Junior	2901-6203 [2901-6213]	94-706-04	94-706-01	94-706-02	94-706-06	94-77-035-17
Shurflo Aqua King Junior	2901-0203 [2901-0213]	94-706-04	94-706-01	94-706-02	94-706-06	94-77-035-17

PENTAIR SHURFLO SERIE 2901 / 3901



PENTAIR SHURFLO SERIE 4128 / 4138

PENTAIR SHURFLO SERIE 4128 / 4138

Nombre	Modelo de OEM N.º (posventa)	Conjunto superior	Conjunto de válvulas	Conjunto de mando	Motor y empaquetadura	Cabezal de la bomba	Válvula de retención (no se muestra)
		1	2	3	4	5	6
Shurflo Aqua King Junior II	4128-110-A04 [4128-110-E04]	94-800-22	94-800-01	94-800-25	94-71-003-07	94-800-28	94-800-03
Shurflo Aqua King Standard	4138-111-A65 [4138-111-E65]	94-800-23	94-800-01	94-800-26	94-71-005-07	94-800-29	94-800-03
Shurflo Aqua King Estándar 24 VCC	4138-131-A65 [4138-131-E65]	94-800-23	94-800-01	94-800-26	94-71-006-07	94-800-29	94-800-03

JUEGOS DE REPARACIÓN Y RECONSTRUCCIÓN DE BOMBAS

PENTAIR SHURFLO® SERIE 4148/4149/4158

Nombre	Modelo de OEM N.º (posventa)	Conjunto superior	Conjunto de válvulas	Conjunto de mando	Motor y empaquetadura	Cabezal de la bomba	Válvula de retención (no se muestra)
		1	2	3	4	5	6
Shurflo Aqua King® II Premium 4.0	4148-153-A75 [4148-153-E75]	94-801-10	94-800-01	94-801-02	94-71-001-07	94-801-11	94-800-03
Shurflo Aqua King II Premium 4.0 24 VCC	4148-163-A75 [4148-163-E75]	94-801-10	94-800-01	94-801-02	94-71-001-03	94-801-11	94-800-03
Shurflo Aqua King II Supreme 5.0	4158-153-A75 [4158-153-E75]	94-801-10	94-800-01	94-801-12	94-71-000-17	94-801-13	94-800-03
Shurflo Aqua King II Supreme 5.0 24 VCC	4158-163-A75 [4158-163-E75]	94-801-10	94-800-01	94-801-12	94-71-001-04	94-801-13	94-800-03

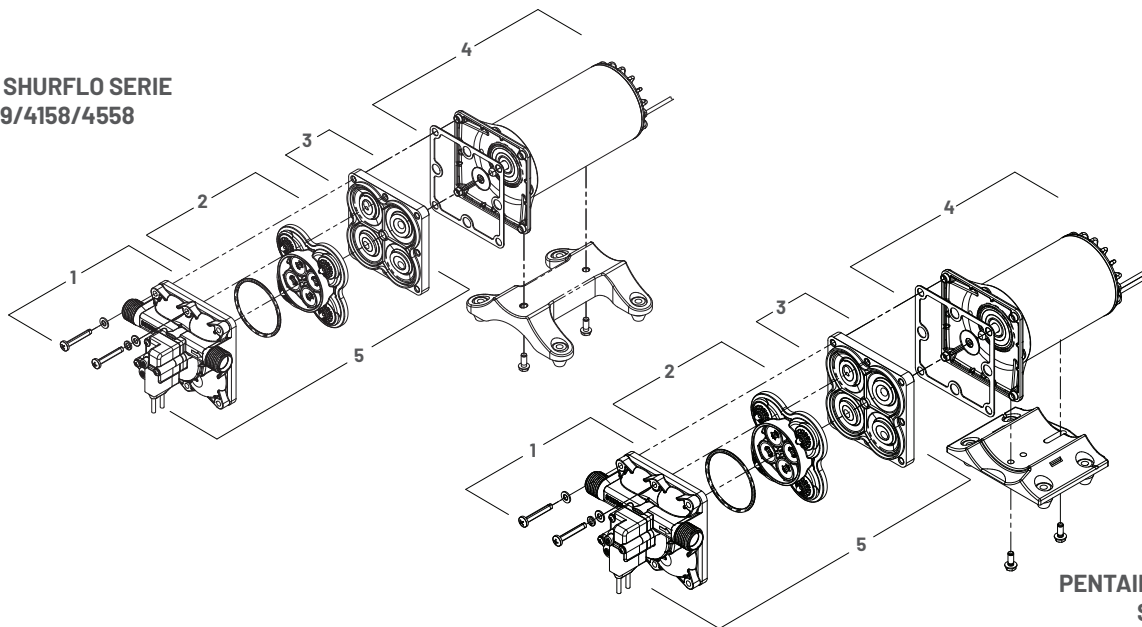
PENTAIR SHURFLO SERIE 4558

Nombre	Modelo de OEM N.º (posventa)	Conjunto superior	Conjunto de válvulas	Conjunto de mando	Motor y empaquetadura	Cabezal de la bomba	Válvula de retención (no se muestra)
		1	2	3	4	5	6
Sistema de alto flujo Shurflo 12 V 4558-153-E75	4158-153-A75 [4158-153-E75*]	94-801-10	94-800-01	94-801-12	94-71-000-17	94-801-13	94-800-03
	4258-153-A09 [4258-153-E09*]	94-805-01	94-800-01	94-801-02	94-71-004-17	94-804-03	94-800-03
Sistema de alto flujo Shurflo 24 V 4558-163-E75	4158-163-A75 [4158-163-E75**]	94-801-10	94-800-01	94-801-12	94-71-001-04	94-801-13	94-800-03
	4258-163-A09 [4258-163-E09**]	94-805-01	94-800-01	94-801-02	94-71-001-04	94-805-02	94-800-03

*Bombas de reemplazo de 12 V

**Bombas de reemplazo de 24 V

PENTAIR SHURFLO SERIE 4148/4149/4158/4558



PENTAIR SHURFLO
SERIE 4238

PENTAIR SHURFLO SERIE 4238

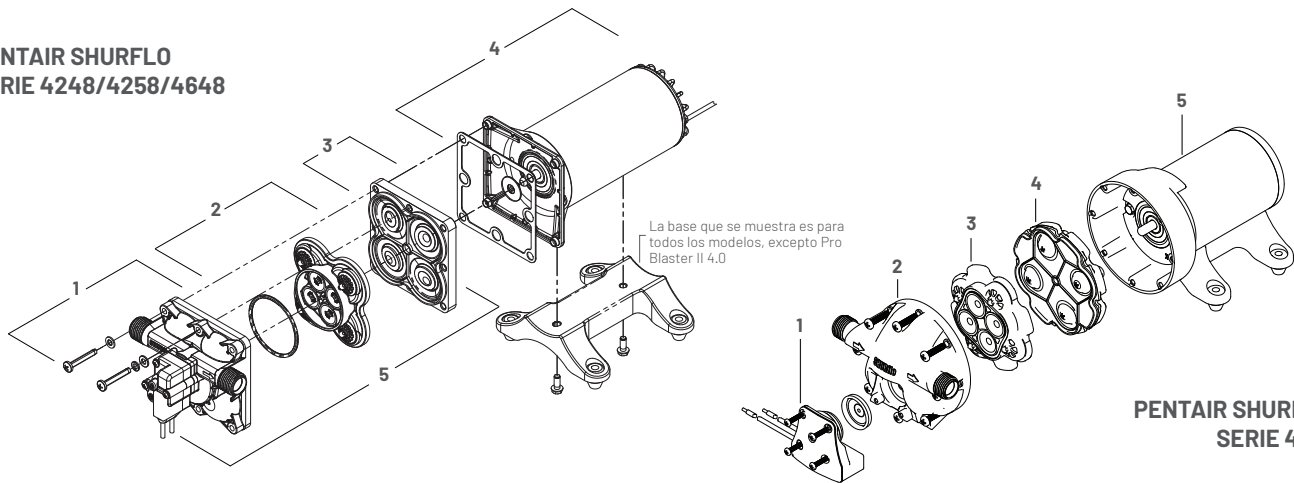
Nombre	Modelo de OEM N.º (posventa)	Conjunto superior	Conjunto de válvulas	Conjunto de mando	Motor y empaquetadura	Cabezal de la bomba	Válvula de retención (no se muestra)
		1	2	3	4	5	6
Shurflo Blaster II	4238-121-A07 [4238-121-E07]	94-800-13	94-800-01	94-800-15	94-71-002-07	94-800-17	94-800-03
Shurflo Blaster II 24 VCC	4238-141-A07 [4238-141-E07]	94-800-13	94-800-01	94-800-15	94-71-001-17	94-800-17	94-800-03

JUEGOS DE REPARACIÓN Y RECONSTRUCCIÓN DE BOMBAS

PENTAIR SHURFLO SERIE 4248 / 4258 / 4648

Nombre	N.º de modelo de OEM (posventa)	Conjunto superior	Conjunto de válvulas	Conjunto de mando	Motor y empaquetadura	Cabezal de la bomba	Válvula de retención (no se muestra)
		1	2	3	4	5	6
Shurflo Pro Blaster II Deluxe 4.0	4248-153-A09 [4248-153-E09]	94-804-02	94-800-01	94-801-02	94-71-001-07	94-804-03	94-800-03
Shurflo Pro Blaster II Deluxe 4.0 24 VCC	4248-163-A09 [4248-163-E09]	94-804-02	94-800-01	94-801-02	94-71-001-03	94-804-03	94-800-03
Shurflo Pro Blaster II Ultimate 5.0	4258-153-A09 [4258-153-E09]	94-804-02	94-800-01	94-801-02	94-71-004-17	94-804-03	94-800-03
Shurflo Pro Blaster II Ultimate 5.0 24 VCC	4258-163-A09 [4258-163-E09]	94-804-02	94-800-01	94-801-02	94-71-001-04	94-804-03	94-800-03
Shurflo Pro BaitMaster II 4.0	4648-153-A07 [4648-153-E07]	94-805-01	94-800-01	94-801-02	94-71-001-07	94-805-02	94-800-03
Shurflo Pro BaitMaster II 4.0 24 VCC	4648-163-A07 [4648-163-E07]	94-805-01	94-800-01	94-801-02	94-71-001-03	94-805-02	94-800-03

PENTAIR SHURFLO SERIE 4248/4258/4648



PENTAIR SHURFLO SERIE 4901

PENTAIR SHURFLO SERIE 4901

Nombre	Modelo de OEM N.º (posventa)	Interruptor	Bastidor superior	Conjunto de válvulas	Conjunto de mando**	Motor
		1	2	3	4	5
Shurflo Aqua King® Premium	4901-4202 [4901-4212]	94-668-00	94-670-01	94-669-00	94-670-00	94-77-013-17
Shurflo Pro Blaster	4901-5292 [4901-5282]	94-668-00	94-670-01	94-669-00	94-670-00	94-77-013-17
Shurflo Pro Blaster 24 VCC	4901-5292 [4901-5282]	94-668-00	94-670-01	94-669-00	94-670-00	94-77-028-17
Shurflo Pro Baitmaster	4901-6202 [4901-6212]	94-668-00	94-670-01	94-669-00	94-670-00	94-77-025-17
Shurflo Pro Baitmaster 24 VCC	4901-7202 [4901-7212]	94-668-00	94-670-01	94-669-00	94-670-00	94-77-026-17
Shurflo Smart Sensor 4.0	4901-0201 [4901-0211]	—	94-670-01	94-669-00	94-670-00	—
Shurflo Smart Sensor 4.0 24 VCC	4901-1201 [4901-1211]	—	94-670-01	94-669-00	94-670-00	—

** Para su uso en bombas fabricadas en junio de 2006 o después de esa fecha.

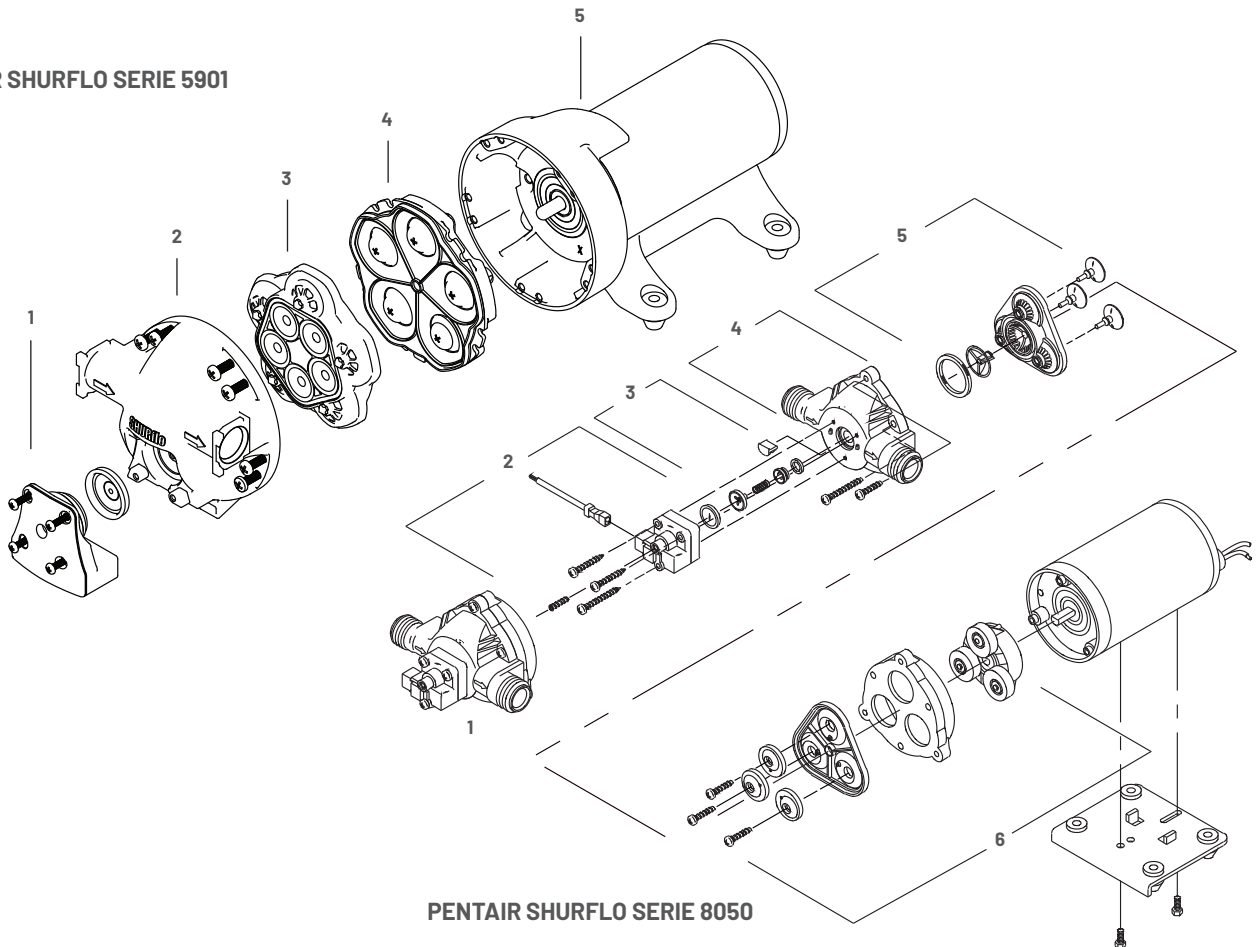
JUEGOS DE REPARACIÓN Y RECONSTRUCCIÓN DE BOMBAS

PENTAIR SHURFLO® SERIE 5901

Nombre	Modelo de OEM N.º (posventa)	Interruptor	Bastidor superior	Conjunto de válvulas	Conjunto de mando**	Motor
		1	2	3	4	5
Shurflo Smart Sensor 5.7	5901-0201 [5901-0211]	—	94-670-02	94-030-01	94-030-02	—
Shurflo Smart Sensor 5.7 24 VCC	5901-1201 [5901-1211]	—	94-670-02	94-030-01	94-030-02	—
Shurflo Extreme ProBlaster 12 VCC	5901-2202 [5901-2212]	94-069-00	94-670-02	94-030-01	94-030-02	94-77-007-17
Shurflo Extreme ProBlaster 24 VCC	5901-3202 [5901-3212]	94-069-00	94-670-02	94-030-01	94-030-02	94-77-009-17
Shurflo Extreme ProBlaster 32 VCC	5901-4202 [5901-4212]	94-069-00	94-670-02	94-030-01	94-030-02	94-77-010-17

** Para su uso en bombas fabricadas en junio de 2006 o después de esa fecha.

PENTAIR SHURFLO SERIE 5901

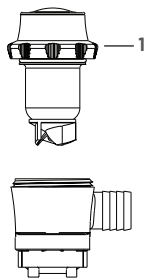


PENTAIR SHURFLO SERIE 8050

PENTAIR SHURFLO SERIE 8050

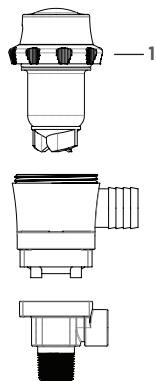
Nombre	Modelo de OEM N.º (posventa)	Juego de reparación del cabezal de la bomba	Interruptor	Válvula de retención	Bastidor superior	Conjunto de válvulas	Conjunto de mando
		1	2	3	4	5	6
Shurflo Aqua King® Junior	8050-204-133 [8050-204-033]	94-380-33	94-375-13	94-374-16	94-378-00	94-390-06	94-385-25
Bombas de uso general Shurflo	8050-305-XXX [8050-305-XXX]	—	—	—	—	94-391-12	94-385-42

JUEGOS DE REPARACIÓN Y RECONSTRUCCIÓN DE BOMBAS



BOMBAS DE SENTINA PENTAIR SHURFLO® SERIE 357

Nombre	N.º de modelo de OEM (posventa)	Reemplazo Cartucho	GPH
		1	
Bombas de sentina Shurflo Piranha	357-1XX-XX [357-1XX-XX]	94-005-00	380 / 500
Bombas de sentina Shurflo Piranha	357-1XX-XX [357-1XX-XX]	94-006-00	700 / 1000

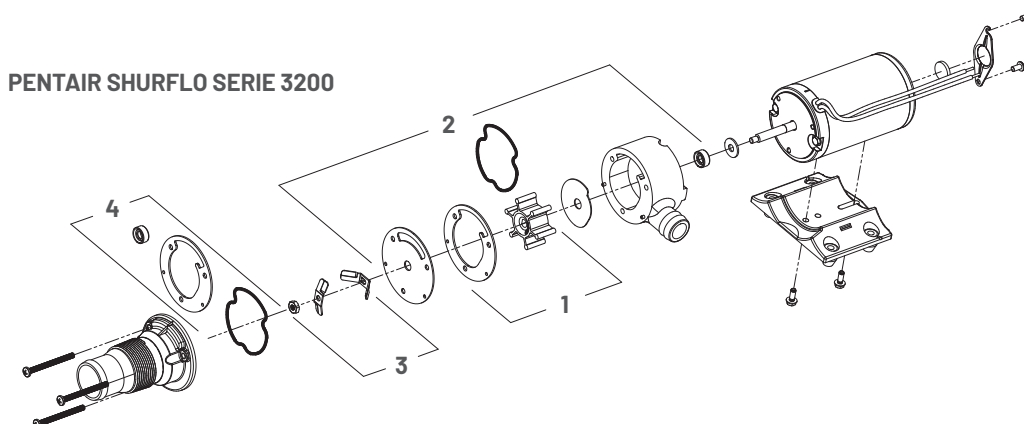


BOMBAS PARA TANQUES DE BOTES/CON AIREADOR/DE LASTRE PENTAIR SHURFLO SERIE 357

Nombre	N.º de modelo de OEM (posventa)	Reemplazo Cartucho	GPH
		1	
Bomba para tanques de botes/con aireador Shurflo Piranha	[357-0XX-XX]	94-619-00	600
Bomba para tanques de botes/con aireador Shurflo Piranha	[357-1XX-XX]	94-620-00	800 / 1100
Bomba de sentina Shurflo Piranha	[357-1X6-XX]	94-620-00	800 / 1100

PENTAIR SHURFLO SERIE 3200

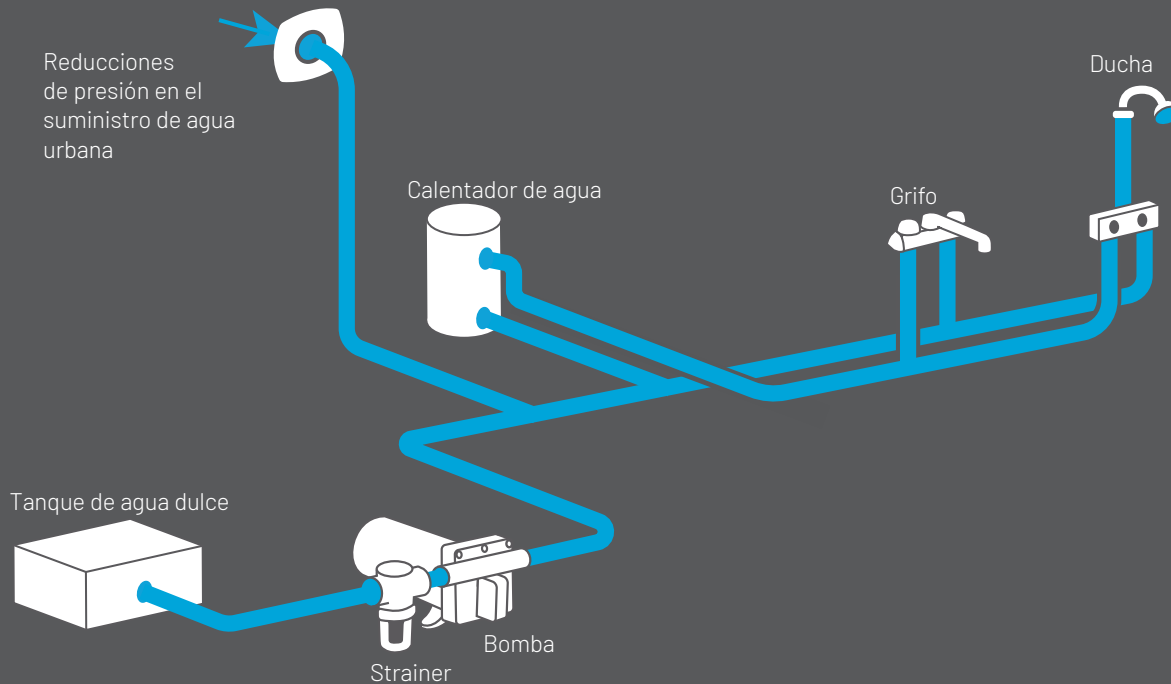
Nombre	N.º de modelo de OEM (posventa)	Juego del impulsor	Juego del bastidor del impulsor	Juego de cuchillas	Juego de sello de labio
		1	2	3	4
Shurflo Macerator 12 VCC	3200-000 [3200-001]	94-571-00	94-570-00	94-570-02	94-570-04
Shurflo Macerator 12 VCC con orificio de 180 grados	3200-100 [3200-101]	94-571-00	94-570-00	94-570-02	94-570-04
Shurflo Macerator 24 VCC	3200-010 [3200-011]	94-571-00	94-570-00	94-570-02	94-570-04
Shurflo Macerator 24 VCC con orificio de 180 grados	3200-110 [3200-111]	94-571-00	94-570-00	94-570-02	94-570-04



PAUTAS DE INSTALACIÓN

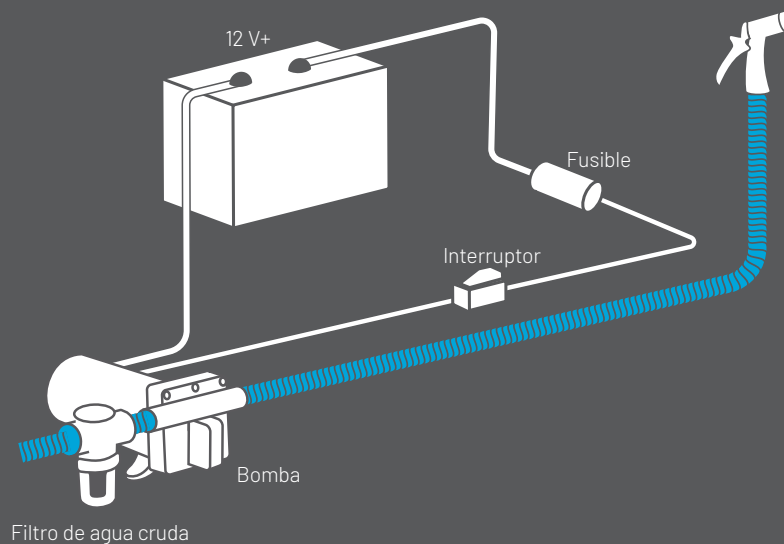
SISTEMAS DE MÚLTIPLES ACCESORIOS DE AGUA DULCE

La bomba se puede colocar a hasta seis pies verticales por encima de la fuente de agua. Se deben colocar interruptores y fusibles en el cableado según el tamaño de fusible recomendado. El lado de entrada de todas las bombas de agua dulce incluye el uso de un filtro Pentair Shurflo®. Coloque la bomba en un lugar accesible para la inspección del filtro. Consulte el Cuadro de aplicaciones y especificaciones para conocer el cableado y los tamaños de fusibles recomendados para las bombas individuales.



SISTEMAS DE LAVADO

Para los sistemas de lavado que utilicen bombas Pentair Shurflo Blaster/Blaster II/Pro Blaster/Pro Blaster II. Se recomienda una manguera marina reforzada aprobada. Para un rendimiento óptimo, se necesita un Filtro para Agua Cruda Pentair Shurflo de entrada. El uso de la boquilla para manguera que se proporciona garantizará tener alta presión. Consulte el Cuadro de aplicaciones y especificaciones de línea completa para conocer el cableado y los tamaños de fusibles recomendados para las bombas individuales.

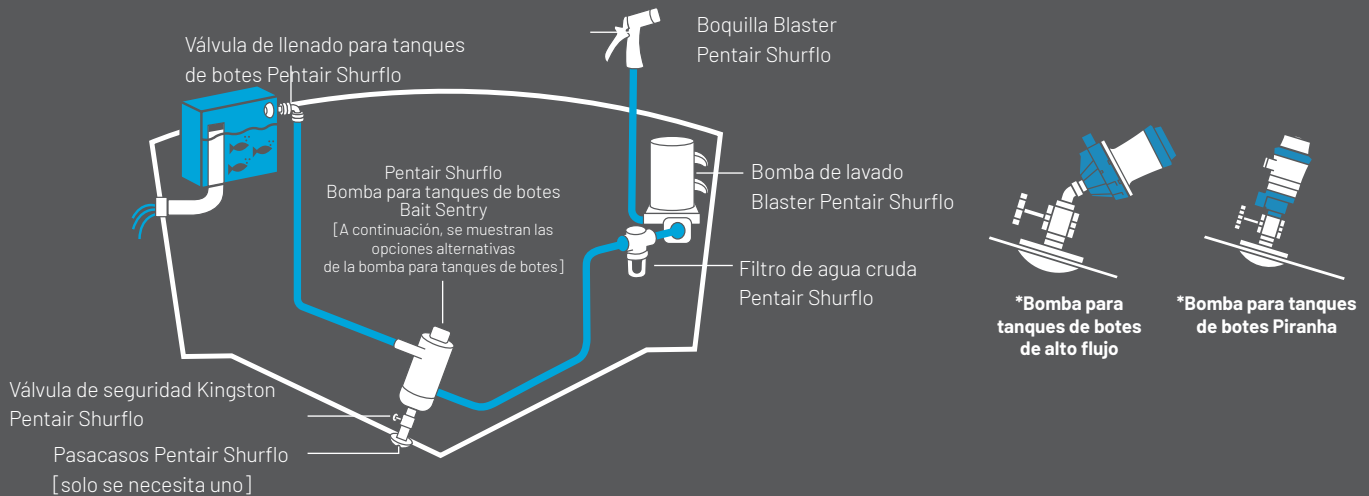


PAUTAS DE INSTALACIÓN

SISTEMAS DE BOMBAS PARA TANQUES DE BOTES

Para los sistemas de tanques de botes, Pentair Shurflo® recomienda utilizar mangueras marinas reforzadas aprobadas. Use siempre abrazaderas de acero inoxidable para las tuberías que estén por debajo de la cota del agua. Se debe instalar una válvula de Kingston entre la bomba y el pasacascos. El impulsor de la bomba debe estar por debajo de la cota del agua. A fin de evitar la formación de cámaras de aire, no permita que la tubería de salida se hunda entre la bomba y el tanque. La boca de descarga de la bomba se debe orientar hacia arriba, en dirección al tanque, y no hacia abajo, en dirección a la quilla.

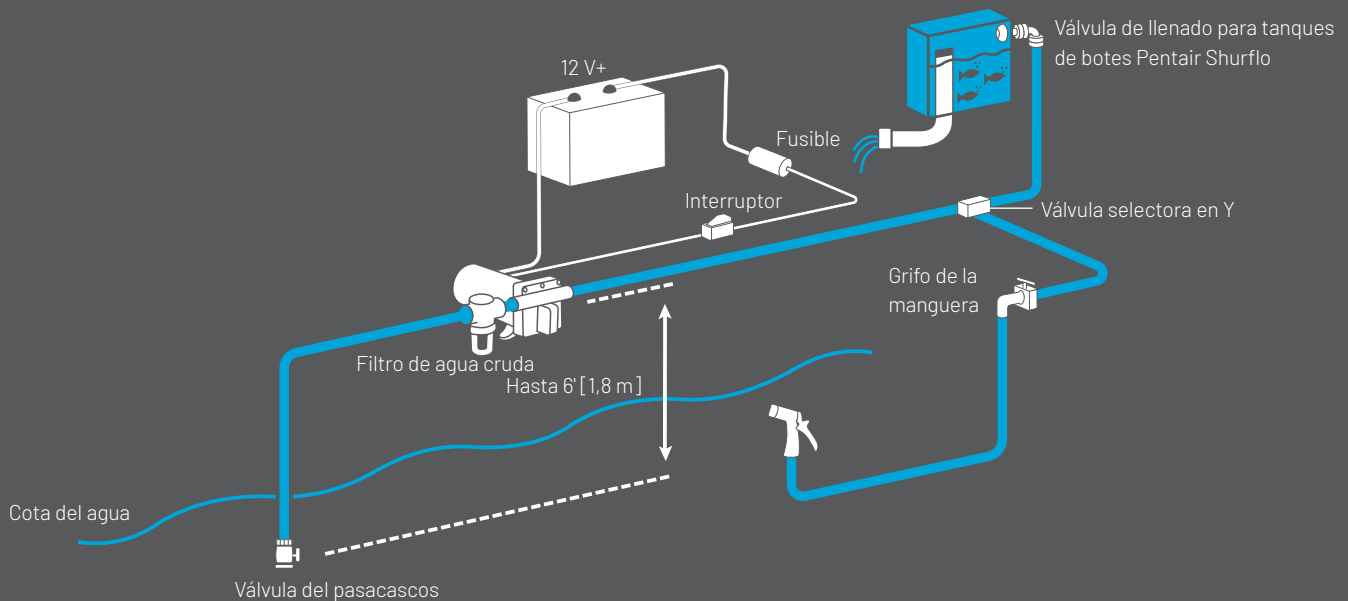
Cuando se coloquen tuberías desde la bomba para tanques de botes hasta una bomba de lavado, utilice un Filtro para Agua Cruda entre las bombas. Las tuberías no deben ser más pequeñas que las tuberías marinas reforzadas aprobadas de 1/2" [13 mm]. Consulte el Manual de instalación de Pentair Shurflo para conocer las pautas completas.



SISTEMAS DE BOMBAS PARA TANQUES DE BOTES PENTAIR SHURFLO PRO BAITMASTER II

Para sistemas de bomba para tanques de botes que usan Pro Baitmaster/Pro Baitmaster II. Se recomienda una manguera marina reforzada aprobada. Utilice una manguera con un diámetro interior de 1/2" [13 mm] en la entrada y la salida del tanque, para minimizar la contrapresión y la turbulencia a la carnada viva. Se debe usar un Filtro para Agua Cruda Pentair Shurflo entre el pasacascos y la entrada de la bomba.

Consulte el Cuadro de aplicaciones y especificaciones de línea completa para conocer el cableado y los tamaños de fusibles recomendados para las bombas individuales.



PAUTAS DE INSTALACIÓN

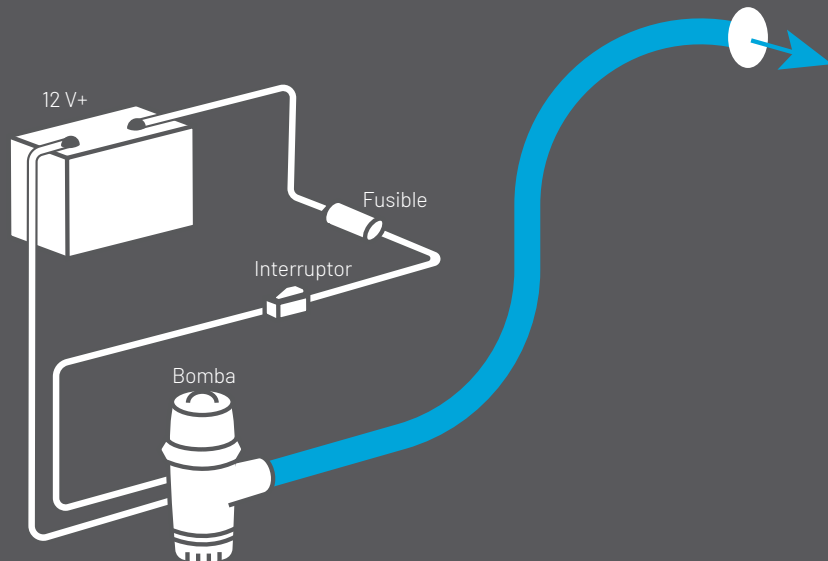
SISTEMAS DE BOMBAS DE SENTINA

Montaje recomendado: fije la base al casco o al tirante con tornillos de acero inoxidable. Coloque la bomba en la base.

PRECAUCIÓN: Debe tener cuidado para no pasar los tornillos a través del casco. Asegúrese de que la bomba se monte en una superficie plana, lo más bajo posible en la sentina.

Conecte una manguera de paredes lisas con un diámetro interior de 3/4" [19 mm] (380, 500 y 700 GPH) o de 1-1/8" [29 mm] (1000 GPH). El uso de este tipo de manguera garantizará el rendimiento máximo de la bomba. Las mangueras corrugadas lo reducirán considerablemente. Dirija la manguera de descarga hacia un pasacascos, lo suficientemente alejada de la cota del agua. Evite que la manguera se hunda o se anude. Un levantamiento vertical de más de 3' [2,1 m] reduce considerablemente el rendimiento de salida. Asegúrese de revisar el ajuste de la abrazadera en la bomba y los pasacascos.

PRECAUCIÓN: No use llamas abiertas en el área de la sentina. Consulte el Cuadro de aplicaciones y especificaciones de línea completa para conocer el cableado y los tamaños de fusibles recomendados para las bombas individuales.



VENTILADOR

Los Ventiladores En Línea Pentair Shurflo® proporcionan ventilación para compartimientos del motor, sentinas, galeras y sanitarios. Ubique una superficie de montaje plana adecuada en el peto de popa o debajo de la cubierta. Para evitar la acumulación de humedad, coloque el ventilador con la flecha indicadora de caudal apuntando hacia la ventilación de escape y ligeramente en ángulo hacia el compartimiento del motor. Consulte el Manual de instalación de Shurflo para conocer las pautas completas.



Montaje vertical del peto de popa

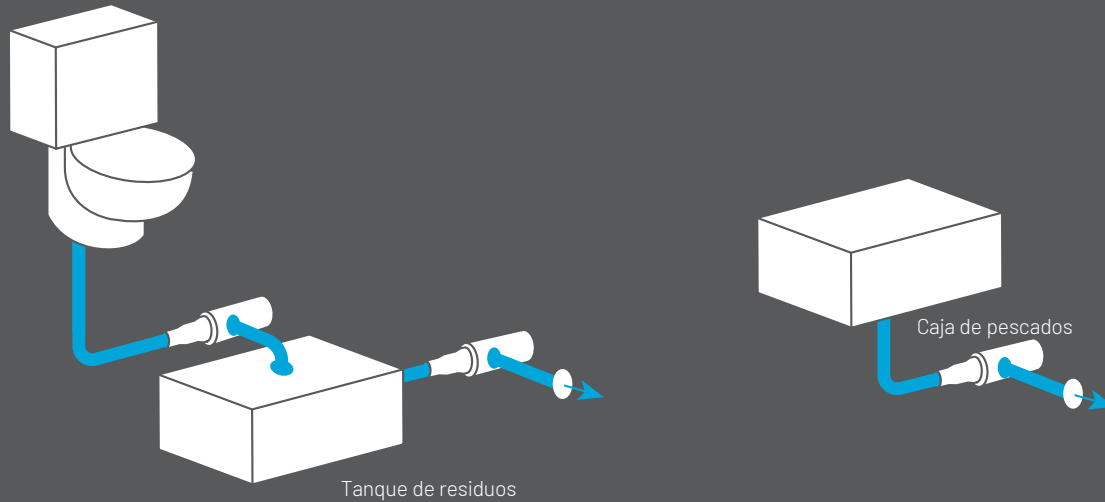
Montaje horizontal del peto de popa

Montaje en la cubierta

PAUTAS DE INSTALACIÓN

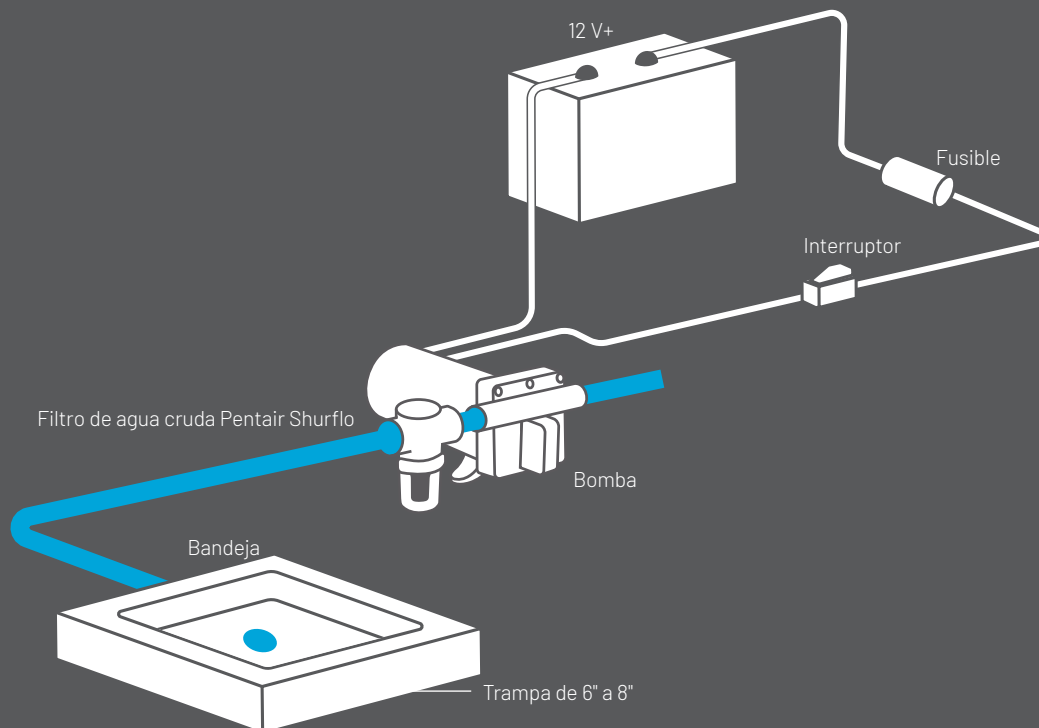
SISTEMAS MACERATOR

Las bombas Macerator de Pentair Shurflo® están diseñadas para retirar los residuos normales de los tanques colectores marinos. También es un enfoque excelente para retirar escamas y residuos remanentes de cajas de pescados. Una velocidad de flujo de hasta 13 galones por minuto vacía convenientemente cualquier tanque en cuestión de minutos. Consulte el Manual de instalación de Shurflo para conocer las pautas completas.



SISTEMAS DE SUMIDEROS DE LAS DUCHAS

Los modelos Pentair Shurflo 4138 estándar se pueden utilizar para las aplicaciones de sumideros de duchas. La bandeja del sumidero debe utilizar una trampa de 6" a 8" con una capacidad de filtrado adecuada. Utilice un Filtro para Agua Cruda Pentair Shurflo en el lado de entrada de la bomba, montado en una ubicación de fácil acceso para las inspecciones.



PAUTAS DE INSTALACIÓN

Esta guía de instalación breve para los sistemas de bombas Pentair Shurflo® responderá las preguntas más frecuentes sobre los sistemas de bombeo. Puede encontrar información más detallada en las fichas técnicas de Pentair Shurflo desde Shurflo, como así también en las hojas de instrucciones para la instalación que se proporcionan con cada producto.

Para obtener más información, comuníquese con el representante de Pentair Shurflo o llame al teléfono gratuito de Atención al Cliente de Shurflo al: (800) 854-3218

NOTAS GENERALES

- ♦ Todas las bombas de agua marinas Pentair Shurflo tienen protección contra encendido.††
- ♦ A fin de minimizar el aumento de calor, las bombas que estén en continuo funcionamiento, a excepción de las bombas de sentina, se deben colocar en espacios bien ventilados.
- ♦ Las bombas de diafragma Pentair Shurflo funcionarán en cualquier posición. Sin embargo, la posición que se recomienda es motor arriba y cabezal de la bomba abajo, a fin de evitar posibles daños por agua al motor si hay fugas durante la instalación o el funcionamiento. Realice el montaje sobre una superficie sólida para reducir los ruidos y la vibración.
- ♦ Pentair Shurflo ofrece una variedad de adaptadores estriados y roscados rectos y de codos, en tamaños que van desde 3/8" hasta 3/4".
- ♦ Todos los puertos de las bombas roscadas 4XX8 de Pentair Shurflo tienen estrechos en su parte interna, para ajustarse minuciosamente solo a mano con adaptadores giratorios Pentair Shurflo. Eliminan adaptadores caros inoxidable o de latón, que requieren tuberías más complejas.
- ♦ Se requiere una válvula de Kingston (válvula de pasacascos) para cualquier instalación que utilice una fuente de agua de pasacascos.
- ♦ Según las pautas del Consejo Americano de Botes y Yates (ABYC), la disposición recomendada para todas las bombas de diafragma que se conectan a un pasacascos es por encima de la cota del agua.
- ♦ La función de cebado automático de las bombas de diafragma Pentair Shurflo permite que se coloquen a cualquier distancia de hasta 30 pies [9,2 m] de forma horizontal a las provisiones de agua a bordo. Esto garantiza un acceso fácil a las conexiones de las tuberías, lo que minimiza la reducción de ruidos o vibración y la exposición a las salpicaduras de agua.
- ♦ Todas las bombas Pentair Shurflo están diseñadas con pies de montaje de caucho para minimizar los ruidos y la vibración y funcionarán correctamente solo si se utilizan los tornillos pasadores adecuados para ceñir (no aplanar) los pies. Las tuberías flexibles de entrada y salida (como por ejemplo, mangueras reforzadas) son fundamentales para reducir el nivel de ruido de la bomba y aumentar su vida útil.
- ♦ Pentair Shurflo recomienda que todas las bombas se fusionen de forma individual y que, además, se utilice otra protección de circuitos, como por ejemplo disyuntores.
- ♦ Los filtros Pentair son estupendos para las aplicaciones marinas. El filtro se puede instalar en cualquier ubicación práctica. Asegúrese de mantener el filtro alejado de fuentes de calor. Todos los filtros se deben reemplazar según la estación (6 a 12 meses) o cuando se vuelvan a presentar problemas con el sabor o el olor.

REQUISITOS DE TAMAÑO DE CABLES

[basado en 10 amperios; caída de voltaje del 10 %]

Distancia de la batería a la bomba	AWG [mm²]
0 a 25 pies [0 a 7,6 m]	16 [1,3]
25 a 50 pies [7,6 a 15,2 m]	14 [2,1]
50 a 70 pies [15,2 a 21,3 m]	12 [3,3]
70 a 110 pies [21,3 a 33,5 m]	10 [5,3]

Tamaño mínimo del cable para una caída de voltaje del 10 % en un circuito de 12 VCC, 10 amperios.
La longitud es la distancia desde la fuente de energía hasta la bomba y de vuelta a tierra.

†(1/2"-14 de la rosca estadounidense nacional para tubos rectos)
††(Excepción los modelos 8050-305-626 y 8050-305-426)

PAUTAS DE TUBERÍAS [para una vida útil prolongada y poco ruido]

Área	Sugerencia
Uniones Pentair Shurflo	Solo ajuste manual.
Pie	Ceñir, no aplastar; superficie sólida.
Bomba/Manguera	Manguera flexible en el lado de entrada y salida de la bomba. Mínimo de 1/2" en la red de distribución eléctrica, mínimo de 3/8" en la bifurcación.
Purificador de agua	Ejecutar una línea separada para la red de distribución eléctrica. Mínimo de 1/4" recomendado.
Reducción de ruidos	Utilice una manguera flexible. Revise si hay aire en el sistema, incluidos todos los desagües y las tuberías del calentador de agua caliente.



ESTADOS UNIDOS
293 Wright St
Delavan, WI, 53115, EE. UU.
800.854.3218

EUROPA
FP98+RC Romentino,
Provincia de Novara, Italia

AMÉRICA CENTRAL Y AMÉRICA DEL SUR
+55 (11) 3317-5085
ventas.pwdb@pentair.com

pentair.com

Para obtener una lista detallada de los lugares en que las marcas comerciales de Pentair se encuentran registradas, visite www.pentair.com/en/registrations.html. Las marcas comerciales y los logotipos de Pentair son propiedad de Pentair PLC, o de sus filiales. Las marcas comerciales y los logotipos registrados y no registrados de cualquier tercero son propiedad de sus respectivos propietarios. Ya que mejoramos continuamente nuestros productos y servicios, Pentair se reserva el derecho a cambiar las especificaciones sin aviso previo. Pentair es un empleador que ofrece igualdad de oportunidades.

MS-030-140-SP (11-25-19) Impreso en los Estados Unidos. © 2019 Pentair. Todos los derechos reservados.